



REPUBLIQUE FRANÇAISE

COMMUNE DE REIGNIER ESERY Commune

Numéro SIRET : 26740212100011
Poste comptable : SGC D'Annemasse

Budget primitif relatif à l'exercice 2026 voté par Nature

Budget principal

Instruction budgétaire et comptable M. 57
applicable aux collectivités territoriales, leurs groupements et leurs établissements
publics

Sommaire

I - Informations générales

A - Informations statistiques, fiscales et financières	4
B - Modalités de vote du budget	5
C1 - Exécution du budget de l'exercice précédent - Résultats	6
C2 - Exécution du budget de l'exercice précédent - RAR Dépenses	7
C3 - Exécution du budget de l'exercice précédent - RAR Recettes	8

II - Présentation générale du budget

A - Vue d'ensemble - Vote et reports	9
B1 - Présentation des AP votées	10
B2 - Présentation des AE votées	11
C1 - Equilibre financier du budget - Investissement	12
C2 - Equilibre financier du budget - Fonctionnement	15
D1 - Balance générale - Dépenses	17
D2 - Balance générale - Recettes	19

III - Vote du budget

A - Section d'investissement - Vue d'ensemble	21
A1 - Section d'investissement - Dépenses - Détail par article	25
A2.1 - Section d'investissement - Dépenses - Vue d'ensemble des opérations d'équipement	27
A2.2 - Section d'investissement - Dépenses - Détail des opérations d'équipement gérées en AP	28
A2.3 - Section d'investissement - Dépenses - Détail des opérations d'équipement gérées hors AP	29
A3 - Section d'investissement - Recettes - Détail par article	31
B - Section de fonctionnement - Vue d'ensemble	33
B1 - Section de fonctionnement - Dépenses - Détail par article	36
B2 - Section de fonctionnement - Recettes - Détail par article	39

IV - Annexes

A - Présentation croisée

A1 - Section d'investissement - Vue d'ensemble	41
A1.01 - Opérations non ventilables	44
A1.900 - Fonction 0 - Services généraux	45
A1.900-5 - Fonction 0-5 - Gestion des fonds européens	Sans Objet
A1.901 - Fonction 1 - Sécurité	Sans Objet
A1.902 - Fonction 2 - Enseignement, formation professionnelle et apprentissage	Sans Objet
A1.903 - Fonction 3 - Culture, vie sociale, jeunesse, sports et loisirs	Sans Objet
A1.904 - Fonction 4 - Santé et action sociale (hors RSA)	48
A1.904-4 - Fonction 4-4 - RSA	Sans Objet
A1.905 - Fonction 5 - Aménagement des territoires et habitat	Sans Objet
A1.906 - Fonction 6 - Action économique	Sans Objet
A1.907 - Fonction 7 - Environnement	Sans Objet
A1.908 - Fonction 8 - Transports	Sans Objet
A2 - Section de fonctionnement - Vue d'ensemble	51
A2.01 - Opérations non ventilables	53
A2.930 - Fonction 0 - Services généraux	54
A2.930-5 - Fonction 0-5 - Gestion des fonds européens	Sans Objet
A2.931 - Fonction 1 - Sécurité	Sans Objet
A2.932 - Fonction 2 - Enseignement, formation professionnelle et apprentissage	Sans Objet
A2.933 - Fonction 3 - Culture, vie sociale, jeunesse, sports et loisirs	Sans Objet
A2.934 - Fonction 4 - Santé et action sociale (hors APA et RSA/Régularisation de RMI)	57
A2.934-3 - Fonction 4-3 - APA	Sans Objet
A2.934-4 - Fonction 4-4 - RSA/Régularisation de RMI	60
A2.935 - Fonction 5 - Aménagement des territoires et habitat	Sans Objet
A2.936 - Fonction 6 - Action économique	Sans Objet
A2.937 - Fonction 7 - Environnement	Sans Objet
A2.938 - Fonction 8 - Transports	Sans Objet

B - Annexes patrimoniales

B1.1 - Etat de la dette - Détail des crédits de trésorerie	Sans Objet
B1.2 - Etat de la dette - Répartition par nature de dette	Sans Objet
B1.3 - Etat de la dette - Répartition par structure de taux	Sans Objet
B1.4 - Etat de la dette - Typologie de la répartition de l'encours	Sans Objet
B1.5 - Etat de la dette - Détail des opérations de couverture	Sans Objet



B1.6 - Etat de la dette - Dette pour financer l'emprunt d'un autre organisme	
B1.7 - Etat de la dette - Autres dettes	
B2 - Méthodes utilisées pour les amortissements	
B3.1 - Etat des provisions constituées	
B3.2 - Etalement des provisions	
B4 - Etat des charges transférées	
B5 - Détail des chapitres d'opérations pour comptes de tiers	
B6 - Prêts	
B7.1 - Etat synthétique des engagements donnés	
B7.2 - Etat synthétique des engagements reçus	
B7.3 - Etat des emprunts garantis	
B7.4 - Calcul du ratio d'endettement relatif aux emprunts garantis	
B7.5 - Etat des contrats de crédit-bail	
B7.6 - Etat des marchés de partenariat	
B7.7 - Etat des recettes grevées d'affectation spéciale	
B7.8 - Autres engagements donnés	
B7.9 - Autres engagements reçus	
B8 - Subventions versées	
B9 - Etat du personnel	
B10 - Liste des organismes dans lesquels la collectivité a pris un engagement financier	
B11.1 - Liste des organismes de regroupement	
B11.2 - Liste des établissements publics créés	
B11.3 - Liste des services individualisés dans un budget annexe	
C - Annexes budgétaires	
C1.1 - Equilibre budgétaire	62
C1.2 - Equilibre budgétaire - Dépenses	63
C1.3 - Equilibre budgétaire - Recettes	64
D - Autres éléments d'information	
D1 - Liste des services assujettis à la TVA et non érigés en budget annexe	Sans Objet
D2.1 - Services ferroviaires régionaux des voyageurs - Volet 1 : Budget	Sans Objet
D2.2 - Services ferroviaires régionaux des voyageurs - Volet 2 : Compte d'exploitation	Sans Objet
D3 - Décisions en matière de taux	Sans Objet
D4.1 - Etats de la répartition de la TEOM - Investissement	Sans Objet
D4.2 - Etats de la répartition de la TEOM - Fonctionnement	Sans Objet
D5.1 - Etats des dépenses et recettes des services d'eau et d'assainissement - Fonctionnement (2)	Sans Objet
D5.2 - Etats des dépenses et recettes des services d'eau et d'assainissement - Investissement (2)	Sans Objet
V - Arrêté et signatures	
A - Arrêté et signatures	65

Préciser, pour chaque annexe, si l'état est joint ou sans objet.

Dans l'ensemble des tableaux, les cases grisées ne doivent pas être remplies.

Conformément à l'instruction budgétaire et comptable, il convient de mentionner que :

dans la présentation croisée, la rubrique fonctionnelle 01 – Opérations non ventilables comprend les impôts et taxes non affectés, les dotations et participations, la dette et les opérations financières, les opérations patrimoniales en investissement, les frais de fonctionnement des groupes d'élus en fonctionnement ;
les opérations d'ordre doivent figurer en italique.

(1) A utiliser également par les collectivités de moins de 3500 habitants qui mobiliseraient des AP-AE régies par l'article L.5217-10-7 du CGCT après avoir adopté un règlement budgétaire et financier conformément à l'article L. 5217-10-9. Si la collectivité opte pour ce régime, la collectivité ne renseigne pas les annexes C2.1 et C2.2 de la partie IV « Annexes ». Les projets de dotations d'AP-AE inscrits sur les annexes B1 et B2 de la partie II apparaissent alors dans les états de la partie III « Vote du budget », sinon les montants dans les champs AP-AE sont par convention de 0.

(2) Cet état ne peut être produit que par les communes dont la population est inférieure à 500 habitants et qui gèrent les services de distribution de l'eau potable et d'assainissement sous forme de régie simple sans budget annexe (art. L. 2221-11 du CGCT)



I – INFORMATIONS GENERALES
INFORMATIONS STATISTIQUES, FISCALES ET FINANCIERES

Informations statistiques

	Valeurs
Population totale	0

Informations fiscales (N-2)

	Collectivité
Indicateur de ressources fiscales ou potentiel fiscal par habitant (1)	0,00

Informations financières – ratios

	Valeurs
1 Dépenses réelles de fonctionnement / population	0,00
2 Recettes réelles de fonctionnement / population	0,00
3 Dépenses d'équipement brut / population	0,00
4 Encours de dette / population (2) (3)	0,00
5 DGF / population	0,00
6 Dépenses de personnel / dépenses réelles de fonctionnement (4)	84,05 %
7 Dépenses réelles de fonctionnement et remboursement annuel de la dette en capital / recettes réelles de fonctionnement (4)	98,65 %
8 Dépenses d'équipement brut / recettes réelles de fonctionnement	15,21 %
9 Encours de la dette / recettes réelles de fonctionnement (2) (3) (4)	0,00 %
10 Epargne brute / recettes réelles de fonctionnement (2) (4)	1,35 %

(1) A renseigner selon les dispositions législatives et réglementaires applicables à la collectivité. Informations comprises dans la fiche de répartition de la DGF de l'exercice N-1, établie sur la base des informations N-2 (transmise par les services préfectoraux).

(2) Les ratios s'appuyant sur l'encours de la dette se calculent à partir du montant de la dette au 1^{er} janvier N.

(3) L'encours de dette doit comprendre les avances remboursables consenties au titre de l'article 25 de la loi n° 2020-935 du 30 juillet 2020 de finances rectificative pour 2020, portant attribution des avances remboursables sur les recettes fiscales prévues aux articles 1594 A et 1595 du code général des impôts

(4) Pour les syndicats mixtes, seules ces données sont à renseigner.



I – INFORMATIONS GENERALES

MODALITES DE VOTE DU BUDGET

- I – L'assemblée délibérante décide de voter le présent budget :
- au niveau du chapitre (1) pour la section d'investissement ;
 - au niveau du chapitre (1) pour la section de fonctionnement ;
 - sans (2) vote formel sur les chapitres « opérations d'équipement » ;
 - sans (2) vote formel sur chacun des chapitres.

La liste des articles spécialisés sur lesquels l'ordonnateur ne peut procéder à des virements d'article à article est la suivante :

II – En l'absence de mention au paragraphe I ci-dessus, le budget est réputé voté par chapitre, sans vote formel sur chacun des chapitres, en fonctionnement et en investissement sans vote formel pour les chapitres « opération d'équipement ».

III – Conformément à l'article L. 1612-28 du CGCT, l'assemblée délibérante autorise le président à opérer des virements de crédits de paiement de chapitre à chapitre, à l'exclusion des crédits relatifs aux dépenses de personnel, dans les limites suivantes (3) :

- Fonctionnement : 0.00 %
- Investissement : 0.00%

IV – En l'absence de mention au paragraphe III ci-dessus, le président est réputé ne pas avoir reçu l'autorisation de l'assemblée délibérante de pratiquer des virements de crédits de paiement de chapitre à chapitre.

V – Les provisions sont semi-budgétaires (4).

VI – La comparaison s'effectue par rapport au budget primitif (5) de l'exercice précédent.

VII – Le présent budget a été voté sans reprise des résultats de l'exercice N-1 (6).

(1) A compléter par « du chapitre » ou « de l'article ».

(2) Indiquer « avec » ou « sans ».

(3) Au maximum dans la limite de 7,5% des dépenses réelles de chaque section.

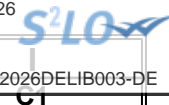
(4) A compléter par un seul des deux choix suivants, selon les dispositions législatives et réglementaires applicables à la collectivité :

- semi budgétaire ;
- budgétaire par délibération N°... du ...

(5) Indiquer « primitif » ou « cumulé ». Budget cumulé = BP + BS + DM.

(6) A compléter par un seul des trois choix suivants :

- sans reprise des résultats de l'exercice N-1 ;
- avec reprise des résultats de l'exercice N-1 ;
- avec reprise anticipée des résultats de l'exercice N-1.



I – INFORMATIONS GENERALES
EXECUTION DU BUDGET DE L'EXERCICE PRECEDENT – RESULTATS (1)

RESULTAT DE L'EXERCICE N-1						
	Dépenses	Recettes	Solde d'exécution ou résultat reporté		Résultat ou solde (A) (2)	
TOTAL DU BUDGET	0,00	0,00	0,00	A1		0,00
Investissement	0,00	0,00	(3) 0,00	A2		0,00
Fonctionnement	0,00	0,00	(4) 0,00	A3		0,00

RESTES A REALISER N-1						
	Dépenses	Recettes	Solde (B)			
TOTAL des RAR	I + II 0,00	III + IV 0,00	B1			0,00
Investissement	I 0,00	III 0,00	B2			0,00
Fonctionnement	II 0,00	IV 0,00	B3			0,00

RESULTAT CUMULE = (A) + (B) (5)		
TOTAL	A1 + B1	0,00
Investissement	A2 + B2	0,00
Fonctionnement	A3 + B3	0,00

(1) État à compléter uniquement en cas de reprise des résultats anticipés ou définitifs de l'exercice N-1.

(2) Indiquer le signe – si dépenses > recettes, et + si recettes > dépenses.

(3) Solde d'exécution de N-2 reporté sur la ligne budgétaire 001 de l'exercice N-1. Indiquer le signe – si dépenses > recettes, et + si recettes > dépenses.

(4) Résultat de fonctionnement reporté sur la ligne budgétaire 002 de l'exercice N-1. Indiquer le signe – si déficitaire, et + si excédentaire.

(5) Indiquer le signe – si déficit et + si excédent.

I – INFORMATIONS GENERALES**EXECUTION DU BUDGET DE L'EXERCICE PRECEDENT – RAR DEPENSES****DETAIL DES RESTES A REALISER N-1 EN DEPENSES (1)**

Chap. / art. (2)	Libellé	Dépenses engagées non mandatées
SECTION D'INVESTISSEMENT – TOTAL		(I) 0,00
018	RSA	0,00
10	Dotations, fonds divers et réserves	0,00
13	Subventions d'investissement (3)	0,00
16	Emprunts et dettes assimilées	0,00
18	Cpte de liaison : affectation (BA,régie)	0,00
20	Immobilisations incorporelles (sauf le 204) (3)	0,00
204	Subventions d'équipement versées (3) (5)	0,00
21	Immobilisations corporelles (3)	0,00
22	Immobilisations reçues en affectation (3)	0,00
23	Immobilisations en cours (sauf 2324) (3)	0,00
26	Participations et créances rattachées	0,00
27	Autres immobilisations financières (3)	0,00
45	Chapitres d'opérations pour compte de tiers	0,00
SECTION DE FONCTIONNEMENT – TOTAL		(II) 0,00
011	Charges à caractère général (4)	0,00
012	Charges de personnel et frais assimilés (4)	0,00
014	Atténuations de produits	0,00
016	APA	0,00
017	RSA / Régularisations de RMI	0,00
65	Autres charges de gestion courante (4)	0,00
6586	Frais fonctionnement des groupes d'élus	0,00
66	Charges financières	0,00
67	Charges spécifiques (4)	0,00

(1) Il s'agit des restes à réaliser établis conformément à la comptabilité d'engagement annuelle. A imputer uniquement en cas de reprise des résultats anticipés ou définitifs de l'exercice précédent.

Les restes à réaliser de la section de fonctionnement correspondent : en dépenses, aux dépenses engagées non mandatées et non rattachées telles qu'elles ressortissent de la comptabilité des engagements ; et en recettes, aux recettes certaines n'ayant pas donné lieu à l'émission d'un titre et non rattachées.

Les restes à réaliser de la section d'investissement correspondent : en dépenses, aux dépenses engagées non mandatées au 31/12 de l'exercice précédent telles qu'elles ressortissent de la comptabilité des engagements ; et en recettes, aux recettes certaines n'ayant pas donné lieu à l'émission d'un titre au 31/12 de l'exercice précédent.

(2) Suivant le niveau de vote retenu par l'assemblée délibérante.

(3) Hors dépenses imputées au chapitre 018.

(4) Hors dépenses imputées aux chapitres 016 et 017.

(5) Le chapitre 204 « Subventions d'équipement versées » est un chapitre globalisé regroupant les comptes 204 et 2324.

I – INFORMATIONS GENERALES**EXECUTION DU BUDGET DE L'EXERCICE PRECEDENT – RAR RECETTES****DETAIL DES RESTES A REALISER N-1 EN RECETTES (1)**

Chap. / art. (2)	Libellé	Titres restant à émettre
SECTION D'INVESTISSEMENT – TOTAL		(III) 0,00
018	RSA	0,00
024	Produits des cessions d'immobilisations	0,00
10	Dotations, fonds divers et réserves	0,00
13	Subventions d'investissement (reçues) (3)	0,00
16	Emprunts et dettes assimilées	0,00
18	Cpte de liaison : affectation (BA,régie)	0,00
20	Immobilisations incorporelles (sauf 204) (3)	0,00
204	Subventions d'équipement versées (3) (5)	0,00
21	Immobilisations corporelles (3)	0,00
22	Immobilisations reçues en affectation (3)	0,00
23	Immobilisations en cours (sauf 2324) (3)	0,00
26	Participations et créances rattachées	0,00
27	Autres immobilisations financières (3)	0,00
45	Chapitres d'opérations pour compte de tiers	0,00
SECTION DE FONCTIONNEMENT – TOTAL		(IV) 0,00
70	Prod. services, domaine, ventes diverses	0,00
73	Impôts et taxes	0,00
731	Fiscalité locale	0,00
74	Dotations et participations (4)	0,00
75	Autres produits de gestion courante (4)	0,00
013	Atténuations de charges (4)	0,00
016	APA	0,00
017	RSA / Régularisations de RMI	0,00
76	Produits financiers	0,00
77	Produits spécifiques (4)	0,00

(1) Il s'agit des restes à réaliser établis conformément à la comptabilité d'engagement annuelle. A imputer uniquement en cas de reprise des résultats anticipés ou définitifs de l'exercice précédent.

Les restes à réaliser de la section de fonctionnement correspondent : en dépenses, aux dépenses engagées non mandatées et non rattachées telles qu'elles ressortissent de la comptabilité des engagements ; et en recettes, aux recettes certaines n'ayant pas donné lieu à l'émission d'un titre et non rattachées.

Les restes à réaliser de la section d'investissement correspondent : en dépenses, aux dépenses engagées non mandatées au 31/12 de l'exercice précédent telles qu'elles ressortissent de la comptabilité des engagements ; et en recettes, aux recettes certaines n'ayant pas donné lieu à l'émission d'un titre au 31/12 de l'exercice précédent.

(2) Suivant le niveau de vote retenu par l'assemblée délibérante.

(3) Hors recettes imputées au chapitre 018.

(4) Hors recettes imputées aux chapitres 016 et 017.

(5) Le chapitre 204 « Subventions d'équipement versées » est un chapitre globalisé regroupant les comptes 204 et 2324.



II – PRESENTATION GENERALE DU BUDGET
VUE D'ENSEMBLE DU BUDGET – VOTE ET REPORTS

		DEPENSES	RECETTES
VOTE	Crédits d'investissement votés au titre du présent budget (y compris le compte 1068)	200 706,90	33 807,34
+		+	+
REPORTS	Restes à réaliser de l'exercice précédent (RAR N-1) (1)	0,00	0,00
	001 Solde d'exécution de la section d'investissement reporté (1)	(si solde négatif) 0,00	(si solde positif) 166 899,56
=		=	=
Total de la section d'investissement (2)		200 706,90	200 706,90
		DEPENSES	RECETTES
VOTE	Crédits de fonctionnement votés au titre du présent budget	1 315 534,10	1 315 396,58
+		+	+
REPORTS	Restes à réaliser de l'exercice précédent (RAR N-1) (1)	0,00	0,00
	002 Résultat de fonctionnement reporté (1)	(si déficit) 0,00	(si excédent) 137,52
=		=	=
Total de la section de fonctionnement (3)		1 315 534,10	1 315 534,10
TOTAL DU BUDGET (4)		1 516 241,00	1 516 241,00

(1) A imputer uniquement en cas de reprise des résultats anticipés ou définitifs de l'exercice précédent.

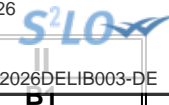
Les restes à réaliser de la section de fonctionnement correspondent : en dépenses, aux dépenses engagées non mandatées et non rattachées telles qu'elles ressortissent de la comptabilité des engagements ; et en recettes, aux recettes certaines n'ayant pas donné lieu à l'émission d'un titre et non rattachées.

Les restes à réaliser de la section d'investissement correspondent : en dépenses, aux dépenses engagées non mandatées au 31/12 de l'exercice précédent telles qu'elles ressortissent de la comptabilité des engagements ; et en recettes, aux recettes certaines n'ayant pas donné lieu à l'émission d'un titre au 31/12 de l'exercice précédent.

(2) Total de la section d'investissement = RAR + solde d'exécution reporté + crédits d'investissement votés.

(3) Total de la section de fonctionnement = RAR + résultat reporté + crédits de fonctionnement votés.

(4) Total du budget = total de la section de fonctionnement + total de la section d'investissement.

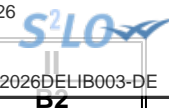


II – PRESENTATION GENERALE DU BUDGET
PRESENTATION DES AP VOTEES

AUTORISATION DE PROGRAMME (1)		Chapitre(s)	Montant
Numéro	Libellé		
TOTAL			0,00
« AP de dépenses imprévues » (2)		020	0,00
TOTAL GENERAL			0,00

(1) Il s'agit des AP nouvelles qui sont votées lors de la séance d'adoption du budget. Cela concerne des AP relatives à de nouvelles programmations pluriannuelles mais également des AP modifiant un stock d'AP existant.

(2) L'assemblée peut voter des AP de « dépenses imprévues ». Leur montant est limité à 2 % des dépenses réelles de la section correspondante. En fin d'exercice, ces AP sont automatiquement annulées si elles n'ont pas été engagées.



II – PRESENTATION GENERALE DU BUDGET
PRESENTATION DES AE VOTEES

AUTORISATION D'ENGAGEMENT (1)		Chapitre(s)	Montant
Numéro	Libellé		
TOTAL			0,00

« AE de dépenses imprévues » (2)	022	0,00
----------------------------------	-----	------

TOTAL GENERAL		0,00
----------------------	--	-------------

(1) Il s'agit des AE nouvelles qui sont votées lors de la séance d'adoption du budget. Cela concerne des AE relatives à de nouveaux engagements pluriannuels mais également des AE modifiant un stock d'AE existant.

(2) L'assemblée peut voter des AE de « dépenses imprévues ». Leur montant est limité à 2 % des dépenses réelles de la section correspondante. En fin d'exercice, ces AE sont automatiquement annulées si elles n'ont pas été engagées.

II – PRESENTATION GENERALE DU BUDGET

EQUILIBRE FINANCIER DU BUDGET – SECTION D'INVESTISSEMENT

DEPENSES D'INVESTISSEMENT

Chap.	Libellé	Pour mémoire, budget précédent (1)	Restes à réaliser N-1	Propositions nouvelles (2)	Vote de l'assemblée	TOTAL (= RAR + vote)
018	RSA	0,00	0,00	0,00	0,00	0,00
20	Immobilisations incorporelles (sauf le 204) (y compris opérations) (3)	10 000,00	0,00	1 000,00	0,00	1 000,00
204	Subventions d'équipement versées (y compris opérations) (3) (8)	0,00	0,00	0,00	0,00	0,00
21	Immobilisations corporelles (y compris opérations) (3)	195 199,44	0,00	198 960,08	0,00	198 960,08
22	Immobilisations reçues en affectation (y compris opérations) (3) (4)	0,00	0,00	0,00	0,00	0,00
23	Immobilisations en cours (sauf 2324) (y compris opérations) (3)	0,00	0,00	0,00	0,00	0,00
Total des dépenses d'équipement		205 199,44	0,00	199 960,08	0,00	199 960,08
10	Dotations, fonds divers et réserves	0,00	0,00	0,00	0,00	0,00
13	Subventions d'investissement (3)	0,00	0,00	0,00	0,00	0,00
16	Emprunts et dettes assimilées	0,00	0,00	0,00	0,00	0,00
18	Cpte de liaison : affectation (BA,régie) (5)	0,00	0,00	0,00	0,00	0,00
26	Participations et créances rattachées	0,00	0,00	0,00	0,00	0,00
27	Autres immobilisations financières (3)	0,00	0,00	0,00	0,00	0,00
Total des dépenses financières		0,00	0,00	0,00	0,00	0,00
45...	Chapitres d'opérations pour compte de tiers (6)	0,00	0,00	0,00	0,00	0,00
Total des dépenses réelles d'investissement		205 199,44	0,00	199 960,08	0,00	199 960,08

040	Opérations ordre transf. entre sections (7)	746,82		746,82	0,00	746,82
041	Opérations patrimoniales (7)	0,00		0,00	0,00	0,00
Total des dépenses d'ordre d'investissement		746,82		746,82	0,00	746,82

TOTAL	205 946,26	0,00	200 706,90	0,00	200 706,90
--------------	-------------------	-------------	-------------------	-------------	-------------------

+

D 001 SOLDE D'EXECUTION NEGATIF REPORTE OU ANTICIPE	0,00
--	-------------

=

TOTAL DES DEPENSES D'INVESTISSEMENT CUMULEES	200 706,90
---	-------------------

(1) Voir état I-B pour la comparaison par rapport au budget précédent.

(2) Proposition formulée par le président pour l'exercice N.

(3) Hors dépenses imputées au chapitre 018.

(4) En dépenses, le chapitre 22 retrace les travaux d'investissement réalisés sur les biens reçus en affectation. En recette, il retrace, le cas échéant, l'annulation de tels travaux effectués sur un exercice antérieur.

(5) A servir uniquement lorsque la collectivité effectue une dotation initiale en espèces au profit d'un service public non personnalisé qu'elle crée.

(6) Seul le total des opérations pour compte de tiers figure sur cet état (voir le détail en IV-B5).

(7) DF 023 = RI 021 ; DI 040 = RF 042 ; RI 040 = DF 042 ; DI 041 = RI 041.

(8) Le chapitre 204 « Subventions d'équipement versées » est un chapitre globalisé regroupant les comptes 204 et 2324.

II – PRESENTATION GENERALE DU BUDGET	II
EQUILIBRE FINANCIER DU BUDGET – SECTION D'INVESTISSEMENT	C1

RECETTES D'INVESTISSEMENT

Chap.	Libellé	Pour mémoire, budget précédent (1)	Restes à réaliser N-1	Propositions nouvelles (2)	Vote de l'assemblée	TOTAL (= RAR + vote)
018	RSA	0,00	0,00	0,00	0,00	0,00
13	Subventions d'investissement (reçues) (sauf le 138) (3)	0,00	0,00	10 000,00	0,00	10 000,00
16	Emprunts et dettes assimilées (4)	0,00	0,00	0,00	0,00	0,00
20	Immobilisations incorporelles (sauf le 204) (3)	0,00	0,00	0,00	0,00	0,00
204	Subventions d'équipement versées (3) (13)	0,00	0,00	0,00	0,00	0,00
21	Immobilisations corporelles (3)	0,00	0,00	0,00	0,00	0,00
22	Immobilisations reçues en affectation (3) (5)	0,00	0,00	0,00	0,00	0,00
23	Immobilisations en cours (sauf 2324) (3)	0,00	0,00	0,00	0,00	0,00
Total des recettes d'équipement		0,00	0,00	10 000,00	0,00	10 000,00
10	Dotations, fonds divers et réserves (sauf 1068)	891,15	0,00	5 199,58	0,00	5 199,58
1068	Excédents de fonctionnement capitalisés (6)	0,00	0,00	0,00	0,00	0,00
138	Autres subventions invest. non transf. (3) (7)	0,00	0,00	0,00	0,00	0,00
16	Emprunts et dettes assimilées	0,00	0,00	0,00	0,00	0,00
18	Cpte de liaison : affectation (BA,régie) (8)	0,00	0,00	0,00	0,00	0,00
26	Participations et créances rattachées	0,00	0,00	0,00	0,00	0,00
27	Autres immobilisations financières (3)	0,00	0,00	0,00	0,00	0,00
024	Produits des cessions d'immobilisations	0,00	0,00	0,00	0,00	0,00
Total des recettes financières		891,15	0,00	5 199,58	0,00	5 199,58
45...	Chapitres d'opérations pour le compte de tiers (9)	0,00	0,00	0,00	0,00	0,00
Total des recettes réelles d'investissement		891,15	0,00	15 199,58	0,00	15 199,58

021	Virement de la section de fonctionnement (10)	0,00		0,00	0,00	0,00
040	Opérations ordre transf. entre sections (10) (11)	30 240,65		18 607,76	0,00	18 607,76
041	Opérations patrimoniales (10)	0,00		0,00	0,00	0,00
Total des recettes d'ordre d'investissement		30 240,65		18 607,76	0,00	18 607,76

TOTAL	31 131,80	0,00	33 807,34	0,00	33 807,34
--------------	------------------	-------------	------------------	-------------	------------------

+

R 001 SOLDE D'EXECUTION POSITIF REPORTE OU ANTICIPE	166 899,56
--	-------------------

=

TOTAL DES RECETTES D'INVESTISSEMENT CUMULEES	200 706,90
---	-------------------

Pour information :

Il s'agit, pour un budget voté en équilibre, des ressources propres correspondant à l'excédent des recettes réelles de fonctionnement sur les dépenses réelles de fonctionnement. Il sert à financer le remboursement du capital de la dette et les nouveaux investissements de la collectivité.

AUTOFINANCEMENT PREVISIONNEL DÉGAGÉ PAR LA SECTION DE FONCTIONNEMENT (12)
--

17 860,94

(1) Voir état I-B pour la comparaison par rapport au budget précédent.

(2) Proposition formulée par le président pour l'exercice N.

(3) Hors recettes imputées au chapitre 018.

(4) Sauf 165, 166 et 16449.

(5) En dépenses, le chapitre 22 retrace les travaux d'investissement réalisés sur les biens reçus en affectation. En recette, il retrace, le cas échéant, l'annulation de tels travaux effectués sur un exercice antérieur.

(6) Le compte 1068 n'est pas un chapitre mais un article du chapitre 10.

(7) Le compte 138 n'est pas un chapitre mais une subdivision du chapitre 13.

(8) A servir uniquement lorsque la collectivité effectue une dotation initiale en espèces au profit d'un service public non personnalisé

(9) Seul le total des opérations pour compte de tiers figure sur cet état (voir le détail en IV-B5).

(10) $DF\ 023 = RI\ 021$; $DI\ 040 = RF\ 042$; $RI\ 040 = DF\ 042$; $DI\ 041 = RI\ 041$.

(11) Les comptes 15, 29, 39, 49 et 59 peuvent figurer dans le détail du chapitre si la collectivité a opté pour le régime des provisions budgétaires, conformément aux dispositions législatives et réglementaires applicables.

(12) Solde de l'opération $DF\ 023 + DF\ 042 - RF\ 042$ ou solde de l'opération $RI\ 021 + RI\ 040 - DI\ 040$.

(13) Le chapitre 204 « Subventions d'équipement versées » est un chapitre globalisé regroupant les comptes 204 et 2324.

II – PRESENTATION GENERALE DU BUDGET

EQUILIBRE FINANCIER – SECTION DE FONCTIONNEMENT

DEPENSES DE FONCTIONNEMENT

Chap.	Libellé	Pour mémoire, budget précédent (1)	Restes à réaliser N-1	Propositions nouvelles (2)	Vote de l'assemblée	TOTAL (= RAR + vote)
011	Charges à caractère général (3)	176 994,28	0,00	178 486,95	0,00	178 486,95
012	Charges de personnel et frais assimilés (3)	1 030 087,70	0,00	1 090 029,39	0,00	1 090 029,39
014	Atténuations de produits	0,00	0,00	0,00	0,00	0,00
016	APA	0,00	0,00	0,00	0,00	0,00
017	RSA / Régularisations de RMI	0,00	0,00	0,00	0,00	0,00
65	Autres charges de gestion courante (sauf 6586) (3)	28 010,00	0,00	24 910,00	0,00	24 910,00
6586	Frais fonctionnement des groupes d'élus	0,00	0,00	0,00	0,00	0,00
Total des dépenses de gestion courante		1 235 091,98	0,00	1 293 426,34	0,00	1 293 426,34
66	Charges financières	0,00	0,00	0,00	0,00	0,00
67	Charges spécifiques (3)	500,00	0,00	500,00	0,00	500,00
68	Dotations aux provisions, dépréciations (semi-budgétaires) (3)	5 000,00		3 000,00	0,00	3 000,00
Total des dépenses réelles de fonctionnement		1 240 591,98	0,00	1 296 926,34	0,00	1 296 926,34

023	Virement à la section d'investissement (4)	0,00		0,00	0,00	0,00
042	Opérations ordre transf. entre sections (4) (5)	30 240,65		18 607,76	0,00	18 607,76
043	Opérations ordre intérieur de la section (4)	0,00		0,00	0,00	0,00
Total des dépenses d'ordre de fonctionnement		30 240,65		18 607,76	0,00	18 607,76

TOTAL	1 270 832,63	0,00	1 315 534,10	0,00	1 315 534,10
--------------	---------------------	-------------	---------------------	-------------	---------------------

+

D 002 RESULTAT REPORTE OU ANTICIPE	0,00
---	-------------

=

TOTAL DES DEPENSES DE FONCTIONNEMENT CUMULEES	1 315 534,10
--	---------------------

(1) Voir état I-B pour la comparaison par rapport au budget précédent.

(2) Proposition formulée par le président pour l'exercice N.

(3) Hors dépenses imputées aux chapitres 016 et 017.

(4) DF 023 = RI 021 ; DI 040 = RF 042 ; RI 040 = DF 042 ; DF 043 = RF 043.

(5) Les comptes 68 peuvent figurer dans le détail du chapitre si la collectivité a opté pour le régime des provisions budgétaires, conformément aux dispositions législatives et réglementaires applicables.

II – PRESENTATION GENERALE DU BUDGET

EQUILIBRE FINANCIER – SECTION DE FONCTIONNEMENT

II

C2

RECETTES DE FONCTIONNEMENT

Chap.	Libellé	Pour mémoire, budget précédent (1)	Restes à réaliser N-1	Propositions nouvelles (2)	Vote de l'assemblée	TOTAL (= RAR + vote)
013	Atténuations de charges (3)	0,00	0,00	0,00	0,00	0,00
016	APA	0,00	0,00	0,00	0,00	0,00
017	RSA / Régularisations de RMI	0,00	0,00	0,00	0,00	0,00
70	Prod. services, domaine, ventes diverses	303 050,80	0,00	294 950,00	0,00	294 950,00
73	Impôts et taxes (sauf le 731)	0,00	0,00	0,00	0,00	0,00
731	Fiscalité locale	0,00	0,00	0,00	0,00	0,00
74	Dotations et participations (3)	966 101,39	0,00	1 019 349,76	0,00	1 019 349,76
75	Autres produits de gestion courante (3)	200,00	0,00	100,00	0,00	100,00
Total des recettes de gestion courante		1 269 352,19	0,00	1 314 399,76	0,00	1 314 399,76
76	Produits financiers	0,00	0,00	0,00	0,00	0,00
77	Produits spécifiques (3)	250,00	0,00	250,00	0,00	250,00
78	Reprises amort., dépréciations, prov. (semi-budgétaires) (3)	0,00		0,00	0,00	0,00
Total des recettes réelles de fonctionnement		1 269 602,19	0,00	1 314 649,76	0,00	1 314 649,76

042	Opérations ordre transf. entre sections (4) (5)	746,82		746,82	0,00	746,82
043	Opérations ordre intérieur de la section (4)	0,00		0,00	0,00	0,00
Total des recettes d'ordre de fonctionnement		746,82		746,82	0,00	746,82

TOTAL		1 270 349,01	0,00	1 315 396,58	0,00	1 315 396,58
--------------	--	---------------------	-------------	---------------------	-------------	---------------------

+

R 002 RESULTAT REPORTE OU ANTICIPE						137,52
---	--	--	--	--	--	---------------

=

TOTAL DES RECETTES DE FONCTIONNEMENT CUMULEES						1 315 534,10
--	--	--	--	--	--	---------------------

Pour information :

AUTOFINANCEMENT PREVISIONNEL DÉGAGÉ AU PROFIT DE LA SECTION D'INVESTISSEMENT (6)	17 860,94
---	------------------

Il s'agit, pour un budget voté en équilibre, des ressources propres correspondant à l'excédent des recettes réelles de fonctionnement sur les dépenses réelles de fonctionnement. Il sert à financer le remboursement du capital de la dette et les nouveaux investissements de la collectivité.

(1) Voir état I-B pour la comparaison par rapport au budget précédent.

(2) Proposition formulée par le président pour l'exercice N.

(3) Hors recettes imputées aux chapitres 016 et 017.

(4) DF 023 = RI 021 ; DI 040 = RF 042 ; RI 040 = DF 042 ; DF 043 = RF 043.

(5) Les comptes 78 peuvent figurer dans le détail du chapitre si la collectivité a opté pour le régime des provisions budgétaires, conformément aux dispositions législatives et réglementaires applicables.

(6) Solde de l'opération DF 023 + DF 042 – RF 042 ou solde de l'opération RI 021 + RI 040 – DI 040.

II – PRESENTATION GENERALE DU BUDGET

BALANCE GENERALE – DEPENSES

DEPENSES D'INVESTISSEMENT (y compris RAR)

INVESTISSEMENT		Opérations réelles (1)	Opérations d'ordre (2)	TOTAL
10	Dotations, fonds divers et réserves	0,00	0,00	0,00
13	Subventions d'investissement (3)	0,00	746,82	746,82
15	Provisions pour risques et charges (4)		0,00	0,00
16	Emprunts et dettes assimilées (sauf 1688 non budgétaire)	0,00	0,00	0,00
18	Cpte de liaison : affectation (BA,régie)	(7) 0,00		0,00
	Total des opérations d'équipement	0,00		0,00
20	Immobilisations incorporelles (sauf 204) (3) (5)	1 000,00	0,00	1 000,00
204	Subventions d'équipement versées (3) (5) (10)	0,00	0,00	0,00
21	Immobilisations corporelles (3) (5)	198 960,08	0,00	198 960,08
22	Immobilisations reçues en affectation (3) (5)	(8) 0,00	0,00	0,00
23	Immobilisations en cours (3) (sauf 2324) (5)	0,00	0,00	0,00
018	RSA	0,00	0,00	0,00
26	Participations et créances rattachées	0,00	0,00	0,00
27	Autres immobilisations financières (3)	0,00	0,00	0,00
28	Amortissement des immobilisations (reprises)		0,00	0,00
29	Dépréciations des immobilisations (4)		0,00	0,00
39	Dépréciation des stocks et en-cours (4)		0,00	0,00
3...	Stocks et en-cours		0,00	0,00
198	Neutralisation des amortissements		0,00	0,00
45	Chapitres d'opérations pour compte de tiers (6)	0,00	0,00	0,00
481	Charges à rép. sur plusieurs exercices		0,00	0,00
49	Dépréciation des comptes de tiers (4)		0,00	0,00
59	Dépréciation des comptes financiers (4)		0,00	0,00
Dépenses d'investissement – Total		199 960,08	746,82	200 706,90

+

D 001 SOLDE D'EXECUTION NEGATIF REPORTE OU ANTICIPE	0,00
--	-------------

=

TOTAL DES DEPENSES D'INVESTISSEMENT CUMULEES	200 706,90
---	-------------------

DEPENSES DE FONCTIONNEMENT (y compris RAR)

FONCTIONNEMENT		Opérations réelles (1)	Opérations d'ordre (2)	TOTAL
011	Charges à caractère général (9)	178 486,95		178 486,95
012	Charges de personnel et frais assimilés (9)	1 090 029,39		1 090 029,39
014	Atténuations de produits	0,00		0,00
016	APA	0,00		0,00
017	RSA / Régularisations de RMI	0,00		0,00
60	Achats et variation des stocks		0,00	0,00
65	Autres charges de gestion courante (sauf 6586) (9)	24 910,00	0,00	24 910,00
6586	Frais fonctionnement des groupes d'élus	0,00		0,00
66	Charges financières	0,00	0,00	0,00
67	Charges spécifiques (9)	500,00	0,00	500,00
68	Dot. aux amortissements et provisions (9)	3 000,00	18 607,76	21 607,76
71	Production stockée (ou déstockage)		0,00	0,00
023	Virement à la section d'investissement		0,00	0,00
Dépenses de fonctionnement – Total		1 296 926,34	18 607,76	1 315 534,10

+

D 002 RESULTAT REPORTE OU ANTICIPE	0,00
---	-------------

=

TOTAL DES DEPENSES DE FONCTIONNEMENT CUMULEES	1 315 534,10
--	---------------------

(1) Y compris les opérations relatives au rattachement et les opérations d'ordre semi-budgétaires.

(2) Voir la liste des opérations d'ordre de l'instruction budgétaire et comptable M. 57.



- (3) Hors dépenses imputées au chapitre 018.
- (4) Ces chapitres ne sont à renseigner que si la collectivité applique le régime des provisions budgétaires, conformément aux dispositions législatives et réglementaires applicables.
- (5) Hors chapitres opérations.
- (6) Seul le total des opérations pour compte de tiers figure sur cet état (voir le détail en IV-B5).
- (7) A utiliser uniquement dans le cas où la collectivité effectuerait une dotation initiale au profit d'un service public doté de la seule autonomie financière.
- (8) A utiliser uniquement dans le cas où la collectivité effectuerait des dépenses sur des biens affectés.
- (9) Hors dépenses imputées aux chapitres 016 et 017.
- (10) Le chapitre 204 « Subventions d'équipement versées » est un chapitre globalisé regroupant les comptes 204 et 2324.

II – PRESENTATION GENERALE DU BUDGET**BALANCE GENERALE – RECETTES****RECETTES D'INVESTISSEMENT (y compris RAR)**

INVESTISSEMENT		Opérations réelles (1)	Opérations d'ordre (2)	TOTAL
10	Dotations, fonds divers et réserves (sauf 1068)	5 199,58	0,00	5 199,58
13	Subventions d'investissement (reçues) (3)	10 000,00	0,00	10 000,00
15	Provisions pour risques et charges (4)		0,00	0,00
16	Emprunts et dettes assimilées (sauf 1688 non budgétaire)	0,00	0,00	0,00
18	Cpte de liaison : affectation (BA,régie)	(6) 0,00		0,00
20	Immobilisations incorporelles (sauf le 204) (3)	0,00	0,00	0,00
204	Subventions d'équipement versées (3) (9)	0,00	0,00	0,00
21	Immobilisations corporelles (3)	0,00	0,00	0,00
22	Immobilisations reçues en affectation (3)	(7) 0,00	0,00	0,00
23	Immobilisations en cours(sauf 2324) (3)	0,00	0,00	0,00
018	RSA	0,00	0,00	0,00
26	Participations et créances rattachées	0,00	0,00	0,00
27	Autres immobilisations financières (3)	0,00	0,00	0,00
28	Amortissement des immobilisations		18 607,76	18 607,76
29	Dépréciations des immobilisations (4)		0,00	0,00
39	Dépréciation des stocks et en-cours (4)		0,00	0,00
3...	Stocks et en-cours		0,00	0,00
45	Chapitres d'opérations pour compte de tiers (5)	0,00	0,00	0,00
481	Charges à rép. sur plusieurs exercices		0,00	0,00
49	Dépréciation des comptes de tiers (4)		0,00	0,00
59	Dépréciation des comptes financiers (4)		0,00	0,00
021	Virement de la section de fonctionnement		0,00	0,00
024	Produits des cessions d'immobilisations	0,00		0,00
Recettes d'investissement – Total		15 199,58	18 607,76	33 807,34

+

R 001 SOLDE D'EXECUTION POSITIF REPORTE OU ANTICIPE 166 899,56

+

R 1068 AFFECTATION DU RESULTAT 0,00

=

TOTAL DES RECETTES D'INVESTISSEMENT CUMULEES 200 706,90

RECETTES DE FONCTIONNEMENT (y compris RAR)

FONCTIONNEMENT		Opérations réelles (1)	Opérations d'ordre (2)	TOTAL
013	Atténuations de charges (8)	0,00		0,00
016	APA	0,00		0,00
017	RSA / Régularisations de RMI	0,00		0,00
60	Achats et variation des stocks		0,00	0,00
70	Prod. services, domaine, ventes diverses	294 950,00		294 950,00
71	Production stockée (ou déstockage)		0,00	0,00
72	Production immobilisée		0,00	0,00
73	Impôts et taxes (sauf 731)	0,00		0,00
731	Fiscalité locale	0,00		0,00
74	Dotations et participations (8)	1 019 349,76		1 019 349,76
75	Autres produits de gestion courante (8)	100,00	0,00	100,00
76	Produits financiers	0,00	0,00	0,00
77	Produits spécifiques (8)	250,00	746,82	996,82
78	Reprise sur amortissements et provisions (8)	0,00	0,00	0,00
79	Transferts de charges		0,00	0,00
Recettes de fonctionnement – Total		1 314 649,76	746,82	1 315 396,58



FONCTIONNEMENT	Opérations réelles (1)	Opérations d'ordre (2)	TOTAL
R 002 RESULTAT REPORTE OU ANTICIPE			137,52
			=
TOTAL DES RECETTES DE FONCTIONNEMENT CUMULEES			1 315 534,10

(1) Y compris les opérations relatives au rattachement et les opérations d'ordre semi-budgétaires.

(2) Voir la liste des opérations d'ordre de l'instruction budgétaire et comptable M. 57.

(3) Hors recettes imputées au chapitre 018.

(4) Ces chapitres ne sont à renseigner que si la collectivité applique le régime des provisions budgétaires, conformément aux dispositions législatives et réglementaires applicables.

(5) Seul le total des opérations pour compte de tiers figure sur cet état (voir le détail en IV-B5).

(6) A utiliser uniquement dans le cas où la collectivité effectuerait une dotation initiale au profit d'un service public doté de la seule autonomie financière.

(7) A utiliser uniquement dans le cas où la collectivité effectuerait des dépenses sur des biens affectés.

(8) Hors recettes imputées aux chapitres 016 et 017.

(9) Le chapitre 204 « Subventions d'équipement versées » est un chapitre globalisé regroupant les comptes 204 et 2324.

III – VOTE DU BUDGET

SECTION D'INVESTISSEMENT – VUE D'ENSEMBLE – DEPENSES – AP NOUVELLES ET CREDITS DE L'EXERCICE

DEPENSES

Chapitre		Pour mémoire, budget précédent (1)	RAR N-1 I	Vote de l'assemblée sur les AP lors de la séance budgétaire (2)	Propositions nouvelles	Vote de l'assemblée II	Pour information, dépenses gérées dans le cadre d'une AP	Pour information, dépenses gérées hors AP	TOTAL (RAR N-1 + Vote) III = I + II
TOTAL		205 946,26	0,00	0,00	200 706,90	0,00	0,00	200 706,90	200 706,90
018	RSA	0,00	0,00	0,00	0,00	0,00	0,00	0,00	0,00
20	Immobilisations incorporelles (sauf 204)	10 000,00	0,00	0,00	1 000,00	0,00	0,00	1 000,00	1 000,00
204	Subventions d'équipement versées (9)	0,00	0,00	0,00	0,00	0,00	0,00	0,00	0,00
21	Immobilisations corporelles	195 199,44	0,00	0,00	198 960,08	0,00	0,00	198 960,08	198 960,08
22	Immobilisations reçues en affectation	0,00	0,00	0,00	0,00	0,00	0,00	0,00	0,00
23	Immobilisations en cours (sauf 2324)	0,00	0,00	0,00	0,00	0,00	0,00	0,00	0,00
	Total des opérations d'équipement (3)	0,00	0,00	0,00	0,00	0,00	0,00	0,00	0,00
Total des dépenses d'équipement		205 199,44	0,00	0,00	199 960,08	0,00	0,00	199 960,08	199 960,08
10	Dotations, fonds divers et réserves	0,00	0,00		0,00	0,00		0,00	0,00
13	Subventions d'investissement	0,00	0,00		0,00	0,00		0,00	0,00
16	Emprunts et dettes assimilées (sauf 1688 non budgétaire)	0,00	0,00		0,00	0,00		0,00	0,00
18	Cpte de liaison : affectation (BA,régie)	0,00	0,00		0,00	0,00		0,00	0,00
26	Participations et créances rattachées	0,00	0,00	0,00	0,00	0,00	0,00	0,00	0,00
27	Autres immobilisations financières	0,00	0,00	0,00	0,00	0,00	0,00	0,00	0,00
020	Dépenses imprévues (dans le cadre d'une AP)			0,00					
Total des dépenses financières		0,00	0,00	0,00	0,00	0,00	0,00	0,00	0,00
45	Chapitres d'opérations pour compte de tiers (4)	0,00	0,00	0,00	0,00	0,00	0,00	0,00	0,00
Total des dépenses réelles		205 199,44	0,00	0,00	199 960,08	0,00	0,00	199 960,08	199 960,08
040	Opérations ordre transf. entre sections (5) (6)	746,82			746,82	0,00		746,82	746,82
041	Opérations patrimoniales (7)	0,00			0,00	0,00		0,00	0,00
Total des dépenses d'ordre		746,82			746,82	0,00		746,82	746,82

D001 Solde d'exécution négatif reporté ou anticipé (8)

0,00

Total des dépenses d'investissement cumulées

200 706,90

- (1) Voir état I-B pour le contenu du budget précédent.
- (2) Il s'agit des AP nouvelles qui sont votées lors de la séance d'adoption du budget. Cela concerne les AP relatives à de nouvelles programmations pluriannuelles mais également les AP modifiant un stock d'AP existant.
- (3) Voir l'état III-A2.1 pour le détail des opérations d'équipement.
- (4) Voir l'état IV-B5 pour le détail des opérations pour compte de tiers.
- (5) Cf. définition du chapitre des opérations d'ordre (*DI 040 = RF 042*).
- (6) Aucune prévision budgétaire ne doit figurer à l'article 192 (cf. chapitre 024 « produit des cessions d'immobilisations »).
- (7) Cf. définition du chapitre des opérations d'ordre (*DI 041 = RI 041*).
- (8) Le solde d'exécution reporté est le résultat constaté de l'exercice précédent qui fait l'objet d'un report et non d'un vote de l'assemblée délibérante. Inscrire en cas de reprise des résultats définitifs ou anticipés de l'exercice précédent.
- (9) Le chapitre 204 « Subventions d'équipement versées » est un chapitre globalisé regroupant les comptes 204 et 2324.

III – VOTE DU BUDGET

SECTION D'INVESTISSEMENT – VUE D'ENSEMBLE – RECETTES

A

RECETTES

Chapitre		Pour mémoire, budget précédent (1)	RAR N-1	Propositions nouvelles	Vote de l'assemblée	TOTAL (RAR N-1 + Vote)
			I		II	III = I + II
TOTAL		31 131,80	0,00	33 807,34	0,00	33 807,34
018	RSA	0,00	0,00	0,00	0,00	0,00
13	Subventions d'investissement (hors 138)	0,00	0,00	10 000,00	0,00	10 000,00
16	Emprunts et dettes assimilées (hors 16449, 165, 166 et 1688 non budgétaire)	0,00	0,00	0,00	0,00	0,00
20	Immobilisations incorporelles (sauf 204)	0,00	0,00	0,00	0,00	0,00
204	Subventions d'équipement versées (9)	0,00	0,00	0,00	0,00	0,00
21	Immobilisations corporelles	0,00	0,00	0,00	0,00	0,00
22	Immobilisations reçues en affectation	0,00	0,00	0,00	0,00	0,00
23	Immobilisations en cours (sauf 2324)	0,00	0,00	0,00	0,00	0,00
Total des recettes d'équipement		0,00	0,00	10 000,00	0,00	10 000,00
10	Dotations, fonds divers et réserves (sauf 1068)	891,15	0,00	5 199,58	0,00	5 199,58
138	Autres subventions invest. non transf.	0,00	0,00	0,00	0,00	0,00
16	Emprunts et dettes assimilées (16449, 165 et 166)	0,00	0,00	0,00	0,00	0,00
18	Cpte de liaison : affectation (BA,régie)	0,00	0,00	0,00	0,00	0,00
26	Participations et créances rattachées	0,00	0,00	0,00	0,00	0,00
27	Autres immobilisations financières	0,00	0,00	0,00	0,00	0,00
024	Produits des cessions d'immobilisations	0,00	0,00	0,00	0,00	0,00
Total des recettes financières		891,15	0,00	5 199,58	0,00	5 199,58
45	Chapitres d'opérations pour compte de tiers (2)	0,00	0,00	0,00	0,00	0,00
Total des recettes réelles		891,15	0,00	15 199,58	0,00	15 199,58
021	Virement de la section de fonctionnement	0,00		0,00	0,00	0,00
040	Opérations ordre transf. entre sections (3) (4) (5)	30 240,65		18 607,76	0,00	18 607,76
041	Opérations patrimoniales (6)	0,00		0,00	0,00	0,00
Total des recettes d'ordre		30 240,65		18 607,76	0,00	18 607,76

R001 Solde d'exécution positif reporté ou anticipé (7)

166 899,56

Affectation au compte 1068 (8)

0,00

COMMUNE DE REIGNIER ESERY - CCAS DE REIGNIER-ESERY - BP (projet de budget) - 2026

Envoyé en préfecture le 11/03/2026

Reçu en préfecture le 11/03/2026

Publié le

TOTAL

ID : 074-267402121-20260309-2026DELIB003-DE

Chapitre	Pour mémoire, budget précédent (1)	RAR N-1	Propositions nouvelles	Vote de l'assemblée délibérante	Total (RAR N-1 + Vote)
		I		II	III = I + II
Total des recettes d'investissement cumulées					200 706,90

(1) Voir état I-B pour le contenu du budget précédent.

(2) Voir l'état IV-B5 pour le détail des opérations pour compte de tiers.

(3) Cf. définition du chapitre des opérations d'ordre (RI 040 = DF 042).

(4) Les comptes 15, 29, 39, 49 et 59 peuvent figurer dans le détail du chapitre si la collectivité a opté pour le régime des provisions budgétaires, conformément aux dispositions législatives et réglementaires applicables.

(5) Aucune prévision budgétaire ne doit figurer à l'article 192 (cf. chapitre 024 « produit des cessions d'immobilisations »).

(6) Cf. définition du chapitre des opérations d'ordre (DI 041 = RI 041). Le solde d'exécution reporté est le résultat constaté de l'exercice précédent qui fait l'objet d'un report et non d'un vote de l'assemblée délibérante. Inscrire en cas de reprise des résultats définitifs ou anticipés de l'exercice précédent.

(7) Le solde d'exécution reporté est le résultat constaté de l'exercice précédent qui fait l'objet d'un report et non d'un vote de l'assemblée délibérante. Inscrire en cas de reprise des résultats définitifs ou anticipés de l'exercice précédent.

(8) Le montant inscrit doit être conforme à la délibération d'affectation du résultat. Ce montant ne fait donc pas l'objet d'un nouveau vote.

(9) Le chapitre 204 « Subventions d'équipement versées » est un chapitre globalisé regroupant les comptes 204 et 2324.



III – VOTE DU BUDGET

SECTION D'INVESTISSEMENT – DEPENSES – DETAIL PAR ARTICLE

Chap. / art. (1)		Pour mémoire, budget précédent (2)	RAR N-1 I	Vote de l'assemblée sur les AP lors de la séance budgétaire (3)	Propositions nouvelles	Vote de l'assemblée II	Pour information Crédits gérés dans le cadre d'une AP	Pour information Crédits gérés hors AP	TOTAL (RAR N-1 + Vote) III = I + II
TOTAL		205 946,26	0,00	0,00	200 706,90	0,00	0,00	200 706,90	200 706,90
018	RSA	0,00	0,00	0,00	0,00	0,00	0,00	0,00	0,00
20	Immobilisations incorporelles (sauf 204)	10 000,00	0,00	0,00	1 000,00	0,00	0,00	1 000,00	1 000,00
2031	Frais d'études	10 000,00	0,00		0,00	0,00	0,00	0,00	0,00
2051	Concessions, droits similaires	0,00	0,00		1 000,00	0,00	0,00	1 000,00	1 000,00
204	Subventions d'équipement versées (9)	0,00	0,00	0,00	0,00	0,00	0,00	0,00	0,00
21	Immobilisations corporelles	195 199,44	0,00	0,00	198 960,08	0,00	0,00	198 960,08	198 960,08
21351	Bâtiments publics	155 629,44	0,00		184 460,08	0,00	0,00	184 460,08	184 460,08
2158	Autres inst., matériel, outill. techniques	3 000,00	0,00		0,00	0,00	0,00	0,00	0,00
21838	Autre matériel informatique	3 000,00	0,00		0,00	0,00	0,00	0,00	0,00
21848	Autres matériels de bureau et mobiliers	4 900,00	0,00		4 500,00	0,00	0,00	4 500,00	4 500,00
2188	Autres immobilisations corporelles	28 670,00	0,00		10 000,00	0,00	0,00	10 000,00	10 000,00
22	Immobilisations reçues en affectation	0,00	0,00	0,00	0,00	0,00	0,00	0,00	0,00
23	Immobilisations en cours (sauf 2324)	0,00	0,00	0,00	0,00	0,00	0,00	0,00	0,00
	Total des opérations d'équipement (4)	0,00	0,00	0,00	0,00	0,00	0,00	0,00	0,00
Total des dépenses d'équipement		205 199,44	0,00	0,00	199 960,08	0,00	0,00	199 960,08	199 960,08
10	Dotations, fonds divers et réserves	0,00	0,00		0,00	0,00		0,00	0,00
13	Subventions d'investissement	0,00	0,00		0,00	0,00		0,00	0,00
16	Emprunts et dettes assimilées (sauf le 1688 non budgétaire)	0,00	0,00		0,00	0,00		0,00	0,00
18	Cpte de liaison : affectation (BA, régie)	0,00	0,00		0,00	0,00		0,00	0,00

Chap. / art. (1)		Pour mémoire, budget précédent (2)	RAR N-1 I	Vote de l'assemblée sur les AP lors de la séance budgétaire (3)	Propositions nouvelles	Vote de l'assemblée II	Pour information Crédits gérés dans le cadre d'une AP	Crédits gérés hors AP	TOTAL (RAR N-1 Vote) III = I + II
26	Participations et créances rattachées	0,00	0,00	0,00	0,00	0,00	0,00	0,00	0,00
27	Autres immobilisations financières	0,00	0,00	0,00	0,00	0,00	0,00	0,00	0,00
020	Dépenses imprévues (dans le cadre d'une AP)			0,00					
Total des dépenses financières		0,00	0,00	0,00	0,00	0,00	0,00	0,00	0,00
45...	Opérations pour compte de tiers (5)	0,00	0,00	0,00	0,00	0,00	0,00	0,00	0,00
Total des dépenses réelles		205 199,44	0,00	0,00	199 960,08	0,00	0,00	199 960,08	199 960,08
040	Opérations ordre transf. entre sections (6)	746,82			746,82	0,00		746,82	746,82
	Reprise sur autofinancement antérieur	746,82			746,82	0,00		746,82	746,82
13918	Autres subventions d'équipement transf.	746,82			746,82	0,00		746,82	746,82
	Charges transférées (7)	0,00			0,00	0,00		0,00	0,00
041	Opérations patrimoniales (8)	0,00			0,00	0,00		0,00	0,00
Total des dépenses d'ordre		746,82			746,82	0,00		746,82	746,82

(1) Détailler les articles conformément au plan de comptes.

(2) Voir état I-B pour le contenu du budget précédent.

(3) Il s'agit des AP nouvelles qui sont votées lors de la séance d'adoption du budget. Cela concerne les AP relatives à de nouvelles programmations pluriannuelles mais également les AP modifiant un stock d'AP existant.

(4) Voir état III-A2.1 pour le détail des opérations d'équipement.

(5) Il y a autant de ligne que d'opération pour compte de tiers.

(6) Cf. définition du chapitre des opérations d'ordre (DI 040 = RF 042).

(7) Aucune prévision budgétaire ne doit figurer à l'article 192 (cf. chapitre 024 « produit des cessions d'immobilisations »).

(8) Cf. définition du chapitre des opérations d'ordre (DI 041 = RI 041).

(9) Le chapitre 204 « Subventions d'équipement versées » est un chapitre globalisé regroupant les comptes 204 et 2324.

III – VOTE DU BUDGET**SECTION D'INVESTISSEMENT – VUE D'ENSEMBLE DES OPERATIONS D'EQUIPEMENT****Vue d'ensemble des chapitres des opérations d'équipement**

N° Opération	Libellé de l'opération	N° AP (1)	Pour mémoire réalisations cumulées au 01/01/N	RAR N-1	Propositions nouvelles	Vote de l'assemblée	Pour information Crédits gérés dans le cadre d'une AP	Pour information Crédits gérés hors AP
11	CRECHE		446 896,05	0,00	0,00	0,00	0,00	0,00
12	EXTENSION CRECHE		125 703,75	0,00	0,00	0,00	0,00	0,00
TOTAL			572 599,80	0,00	0,00	0,00	0,00	0,00

(1) Colonne à renseigner uniquement lorsque l'opération d'équipement est afférente à une AP.

III – VOTE DU BUDGET**SECTION D'INVESTISSEMENT – DETAIL DES OPERATIONS D'EQUIPEMENT**

Cet état ne contient pas d'information.

III – VOTE DU BUDGET**SECTION D'INVESTISSEMENT – DETAIL DES OPERATIONS D'EQUIPEMENT****(1) CHAPITRE DES OPERATIONS D'EQUIPEMENT N° : 11
LIBELLE : CRECHE
NON COMPRIS DANS UNE AUTORISATION DE PROGRAMME****DEPENSES**

Chap. / art. (2)	Libellé	Réalisations cumulées au 01/01/N	RAR N-1	Propositions nouvelles	Vote de l'assemblée
DEPENSES		446 896,05	a 0,00	0,00	b 0,00
20	Immobilisations incorporelles (sauf 204)	0,00	0,00	0,00	0,00
204	Subventions d'équipement versées (6)	0,00	0,00	0,00	0,00
21	Immobilisations corporelles	2 623,44	0,00	0,00	0,00
2188	Autres immobilisations corporelles	2 623,44	0,00	0,00	0,00
22	Immobilisations reçues en affectation	0,00	0,00	0,00	0,00
23	Immobilisations en cours (sauf 2324)	444 272,61	0,00	0,00	0,00
2313	Constructions	444 272,61	0,00	0,00	0,00

FINANCEMENT EXTERNE (pour information) (facultatif)

Chap. / art. (2)	Libellé	Réalisations cumulées affectées à l'opération au 01/01/N	RAR N-1	Propositions nouvelles	Vote de l'assemblée
TOTAL RECETTES AFFECTEES (3)		0,00	c 0,00	0,00	d 0,00
13	Subventions d'investissement (reçues) (sauf le 138)	0,00	0,00	0,00	0,00
16	Emprunts et dettes assimilées (4)	0,00	0,00	0,00	0,00
20	Immobilisations incorporelles (sauf le 204)	0,00	0,00	0,00	0,00
204	Subventions d'équipement versées (6)	0,00	0,00	0,00	0,00
21	Immobilisations corporelles	0,00	0,00	0,00	0,00
22	Immobilisations reçues en affectation	0,00	0,00	0,00	0,00
23	Immobilisations en cours (2324)	0,00	0,00	0,00	0,00

Solde = (c + d) – (a + b) (5)**0,00**

(1) Ouvrir une page par chapitre d'opération.

(2) Détailler les articles utilisés conformément au plan de comptes.

(3) Exceptionnellement, les comptes 20, 204, 21, 22 et 23 sont en recettes réelles en cas de réduction ou d'annulation de mandats donnant lieu à reversement.

(4) Sauf 165, 166 et 16449.

(5) Indiquer le signe algébrique.

(6) Le chapitre 204 « Subventions d'équipement versées » est un chapitre globalisé regroupant les comptes 204 et 2324.

III – VOTE DU BUDGET**SECTION D'INVESTISSEMENT – DETAIL DES OPERATIONS D'EQUIPEMENT****(1) CHAPITRE DES OPERATIONS D'EQUIPEMENT N° : 12
LIBELLE : EXTENSION CRECHE
NON COMPRIS DANS UNE AUTORISATION DE PROGRAMME****DEPENSES**

Chap. / art. (2)	Libellé	Réalisations cumulées au 01/01/N	RAR N-1	Propositions nouvelles	Vote de l'assemblée
DEPENSES		125 703,75	a 0,00	0,00	b 0,00
20	Immobilisations incorporelles (sauf 204)	0,00	0,00	0,00	0,00
204	Subventions d'équipement versées (6)	0,00	0,00	0,00	0,00
21	Immobilisations corporelles	0,00	0,00	0,00	0,00
22	Immobilisations reçues en affectation	0,00	0,00	0,00	0,00
23	Immobilisations en cours (sauf 2324)	125 703,75	0,00	0,00	0,00
2313	Constructions	125 703,75	0,00	0,00	0,00

FINANCEMENT EXTERNE (pour information) (facultatif)

Chap. / art. (2)	Libellé	Réalisations cumulées affectées à l'opération au 01/01/N	RAR N-1	Propositions nouvelles	Vote de l'assemblée
TOTAL RECETTES AFFECTEES (3)		0,00	c 0,00	0,00	d 0,00
13	Subventions d'investissement (reçues) (sauf le 138)	0,00	0,00	0,00	0,00
16	Emprunts et dettes assimilées (4)	0,00	0,00	0,00	0,00
20	Immobilisations incorporelles (sauf le 204)	0,00	0,00	0,00	0,00
204	Subventions d'équipement versées (6)	0,00	0,00	0,00	0,00
21	Immobilisations corporelles	0,00	0,00	0,00	0,00
22	Immobilisations reçues en affectation	0,00	0,00	0,00	0,00
23	Immobilisations en cours (2324)	0,00	0,00	0,00	0,00

Solde = (c + d) – (a + b) (5)**0,00**

(1) Ouvrir une page par chapitre d'opération.

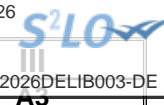
(2) Détailler les articles utilisés conformément au plan de comptes.

(3) Exceptionnellement, les comptes 20, 204, 21, 22 et 23 sont en recettes réelles en cas de réduction ou d'annulation de mandats donnant lieu à reversement.

(4) Sauf 165, 166 et 16449.

(5) Indiquer le signe algébrique.

(6) Le chapitre 204 « Subventions d'équipement versées » est un chapitre globalisé regroupant les comptes 204 et 2324.



III – VOTE DU BUDGET

SECTION D'INVESTISSEMENT – RECETTES – DETAIL PAR ARTICLE

Chap. / art. (1)		Pour mémoire, budget précédent (2)	RAR N-1	Propositions nouvelles	Vote de l'assemblée	TOTAL (RAR N-1 + Vote)
			I		II	III = I + II
TOTAL		31 131,80	0,00	33 807,34	0,00	33 807,34
018	RSA	0,00	0,00	0,00	0,00	0,00
13	Subventions d'investissement (hors 138)	0,00	0,00	10 000,00	0,00	10 000,00
1318	Autres subventions d'équipement transf.	0,00	0,00	10 000,00	0,00	10 000,00
16	Emprunts et dettes assimilées (hors 1688 non budgétaire) (3)	0,00	0,00	0,00	0,00	0,00
20	Immobilisations incorporelles (sauf 204) (4)	0,00	0,00	0,00	0,00	0,00
204	Subventions d'équipement versées (4) (10)	0,00	0,00	0,00	0,00	0,00
21	Immobilisations corporelles (4)	0,00	0,00	0,00	0,00	0,00
22	Immobilisations reçues en affectation (4)	0,00	0,00	0,00	0,00	0,00
23	Immobilisations en cours (sauf 2324) (4)	0,00	0,00	0,00	0,00	0,00
Total des recettes d'équipement		0,00	0,00	10 000,00	0,00	10 000,00
10	Dotations, fonds divers et réserves (sauf 1068)	891,15	0,00	5 199,58	0,00	5 199,58
10222	FCTVA	891,15	0,00	5 199,58	0,00	5 199,58
138	Autres subventions invest. non transf.	0,00	0,00	0,00	0,00	0,00
16	Emprunts et dettes assimilées (16449, 165 et 166)	0,00	0,00	0,00	0,00	0,00
18	Cpte de liaison : affectation (BA,régie)	0,00	0,00	0,00	0,00	0,00
26	Participations et créances rattachées	0,00	0,00	0,00	0,00	0,00
27	Autres immobilisations financières	0,00	0,00	0,00	0,00	0,00
024	Produits des cessions d'immobilisations	0,00	0,00	0,00	0,00	0,00
Total des recettes financières		891,15	0,00	5 199,58	0,00	5 199,58
45	Chapitres d'opérations pour compte de tiers (5)	0,00	0,00	0,00	0,00	0,00
Total des recettes réelles		891,15	0,00	15 199,58	0,00	15 199,58
021	Virement de la section de fonctionnement	0,00		0,00	0,00	0,00
040	Opérations ordre transf. entre sections (6) (7) (8)	30 240,65		18 607,76	0,00	18 607,76
28128	Autres aménagements de terrains	38,40		38,40	0,00	38,40
281318	Autres bâtiments publics	1 087,54		565,95	0,00	565,95
281351	Bâtiments publics	18 284,50		5 474,64	0,00	5 474,64
281838	Autre matériel informatique	185,76		18,00	0,00	18,00
281848	Autres matériels de bureau et mobiliers	4 409,86		4 370,18	0,00	4 370,18
28188	Autres immo. corporelles	6 234,59		8 140,59	0,00	8 140,59

COMMUNE DE REIGNIER ESERY - CCAS DE REIGNIER-ESERY - BP (projet de budget) - 2026

Envoyé en préfecture le 11/03/2026
 Reçu en préfecture le 11/03/2026
 Publié le 11/03/2026
 ID : 074-267402121-20260309-2026DELIB003-DE

Chap. / art. (1)		Pour mémoire, budget précédent (2)	RAR N-1	Propositions nouvelles	Vote	TOTAL (RAR N-1 + Vote)
			I		II	III = I + II
041	Opérations patrimoniales (9)	0,00		0,00	0,00	0,00
Total des recettes d'ordre		30 240,65		18 607,76	0,00	18 607,76

(1) Détailler les articles utilisés conformément au plan de comptes.

(2) Voir état I-B pour le contenu du budget précédent.

(3) Sauf 165, 166 et 16449.

(4) Exceptionnellement, les comptes 20, 204, 21, 22 et 23 sont en recettes réelles en cas de réduction ou d'annulation de mandats donnant lieu à reversement.

(5) Voir l'annexe IV-B5 pour le détail des opérations pour compte de tiers.

(6) Cf. définition du chapitre des opérations d'ordre (RI 040 = DF 042).

(7) Les comptes 15, 29, 39, 49 et 59 peuvent figurer dans le détail du chapitre si la collectivité a opté pour le régime des provisions budgétaires, conformément aux dispositions législatives et réglementaires applicables.

(8) Aucune prévision budgétaire ne doit figurer à l'article 192 (cf. chapitre 024 « produit des cessions d'immobilisations »).

(9) Cf. définition du chapitre des opérations d'ordre (DI 041 = RI 041).

(10) Le chapitre 204 « Subventions d'équipement versées » est un chapitre globalisé regroupant les comptes 204 et 2324.



III – VOTE DU BUDGET

SECTION DE FONCTIONNEMENT – VUE D'ENSEMBLE – AE NOUVELLES ET CREDITS DE L'EXERCICE

DEPENSES

Chap.	Libellé	Pour mémoire, budget précédent (1)	RAR N-1 I	Vote de l'assemblée sur les AE lors de la séance budgétaire (2)	Propositions nouvelles	Vote de l'assemblée II	Pour information, dépenses gérées dans le cadre d'une AE	Pour information, dépenses gérées hors AE	TOTAL (RAR N-1 + Vote) III = I + II
TOTAL		1 270 832,63	0,00	0,00	1 315 534,10	0,00	0,00	1 315 534,10	1 315 534,10
011	Charges à caractère général (3)	176 994,28	0,00	0,00	178 486,95	0,00	0,00	178 486,95	178 486,95
012	Charges de personnel et frais assimilés (3)	1 030 087,70	0,00		1 090 029,39	0,00		1 090 029,39	1 090 029,39
014	Atténuations de produits	0,00	0,00		0,00	0,00		0,00	0,00
016	APA	0,00	0,00	0,00	0,00	0,00	0,00	0,00	0,00
017	RSA / Régularisations de RMI	0,00	0,00	0,00	0,00	0,00	0,00	0,00	0,00
65	Autres charges de gestion courante (sauf 6586) (3)	28 010,00	0,00	0,00	24 910,00	0,00	0,00	24 910,00	24 910,00
6586	Frais fonctionnement des groupes d'élus	0,00	0,00		0,00	0,00		0,00	0,00
Total des dépenses de gestion des services		1 235 091,98	0,00	0,00	1 293 426,34	0,00	0,00	1 293 426,34	1 293 426,34
66	Charges financières	0,00	0,00		0,00	0,00		0,00	0,00
67	Charges spécifiques (3)	500,00	0,00		500,00	0,00		500,00	500,00
68	Dotations aux provisions, dépréciations (semi-budgétaires) (3)	5 000,00			3 000,00	0,00		3 000,00	3 000,00
022	Dépenses imprévues (dans le cadre d'une AE)			0,00					
Total des dépenses financières		5 500,00	0,00	0,00	3 500,00	0,00		3 500,00	3 500,00
Total des dépenses réelles		1 240 591,98	0,00	0,00	1 296 926,34	0,00	0,00	1 296 926,34	1 296 926,34
023	Virement à la section d'investissement	0,00			0,00	0,00		0,00	0,00
042	Opérations ordre transf. entre sections (4)	30 240,65			18 607,76	0,00		18 607,76	18 607,76
043	Opérations ordre intérieur de la section	0,00			0,00	0,00		0,00	0,00
Total des dépenses d'ordre		30 240,65			18 607,76	0,00		18 607,76	18 607,76

D002 Résultat reporté ou anticipé (5)

0,00

Total des dépenses de fonctionnement cumulées

1 315 534,10

- (1) Voir état I-B pour le contenu du budget précédent.
- (2) Il s'agit des AE nouvelles qui sont votées lors de la séance d'adoption du budget. Cela concerne les AE relatives à de nouveaux engagements pluriannuels mais également les AE modifiant un stock d'AE existant.
- (3) Hors dépenses imputées aux chapitres 016 et 017.
- (4) Les comptes 68 peuvent figurer dans le détail du chapitre si la collectivité a opté pour le régime des provisions budgétaires, conformément aux dispositions législatives et réglementaires applicables.
- (5) Inscrire en cas de reprise des résultats définitifs ou anticipés de l'exercice précédent.

Envoyé en préfecture le 11/03/2026

Reçu en préfecture le 11/03/2026

Publié le



ID : 074-267402121-20260309-2026DELIB003-DE

III – VOTE DU BUDGET

III

SECTION DE FONCTIONNEMENT – VUE D'ENSEMBLE

B

RECETTES

Chap.	Libellé	Pour mémoire, budget précédent (1)	RAR N-1 I	Propositions nouvelles	Vote de l'assemblée II	Total (RAR N-1 + Vote) III = I + II
TOTAL		1 270 349,01	0,00	1 315 396,58	0,00	1 315 396,58
013	Atténuations de charges (2)	0,00	0,00	0,00	0,00	0,00
016	APA	0,00	0,00	0,00	0,00	0,00
017	RSA / Régularisations de RMI	0,00	0,00	0,00	0,00	0,00
70	Prod. services, domaine, ventes diverses	303 050,80	0,00	294 950,00	0,00	294 950,00
73	Impôts et taxes (sauf 731)	0,00	0,00	0,00	0,00	0,00
731	Fiscalité locale	0,00	0,00	0,00	0,00	0,00
74	Dotations et participations (2)	966 101,39	0,00	1 019 349,76	0,00	1 019 349,76
75	Autres produits de gestion courante (2)	200,00	0,00	100,00	0,00	100,00
Total des recettes de gestion des services		1 269 352,19	0,00	1 314 399,76	0,00	1 314 399,76
76	Produits financiers	0,00	0,00	0,00	0,00	0,00
77	Produits spécifiques (2)	250,00	0,00	250,00	0,00	250,00
78	Reprises amort., dépréciations, prov. (semi-budgétaires) (2)	0,00		0,00	0,00	0,00
Total des recettes financières		250,00	0,00	250,00	0,00	250,00
Total des recettes réelles		1 269 602,19	0,00	1 314 649,76	0,00	1 314 649,76
042	Opérations ordre transf. entre sections (3) (4) (5)	746,82		746,82	0,00	746,82
043	Opérations ordre intérieur de la section (6)	0,00		0,00	0,00	0,00
Total des recettes d'ordre		746,82		746,82	0,00	746,82

R002 Résultat reporté ou anticipé (7)

137,52

Total des recettes de fonctionnement cumulées

1 315 534,10

(1) Voir état I-B pour le contenu du budget précédent.

(2) Hors recettes imputées aux chapitres 016 et 017.

(3) Cf. définition du chapitre des opérations d'ordre (RF 042 = DI 040).

(4) Les comptes 78 peuvent figurer dans le détail du chapitre si la collectivité a opté pour le régime des provisions budgétaires, conformément aux dispositions législatives et réglementaires applicables.

(5) Aucune prévision budgétaire ne doit figurer aux articles 775 et 776 (cf. chapitre 024 « produit des cessions d'immobilisations »).

(6) Chapitre destiné à retracer les opérations particulières telles que les opérations de stocks ou liées à la tenue d'un inventaire permanent simplifié.

(7) Inscrire en cas de reprise des résultats définitifs ou anticipés de l'exercice précédent.



III – VOTE DU BUDGET

SECTION DE FONCTIONNEMENT – DEPENSES – DETAIL PAR ARTICLE

Chap. / art. (1)	Libellé	Pour mémoire, budget précédent (2)	RAR N-1 I	Vote de l'assemblée sur les AE lors de la séance budgétaire (3)	Propositions nouvelles	Vote de l'assemblée II	Pour information Crédits gérés dans le cadre d'une AE	Pour information Crédits gérés hors AE	TOTAL (RAR N-1 + Vote) III = I + II
TOTAL		1 270 832,63	0,00	0,00	1 315 534,10	0,00	0,00	1 315 534,10	1 315 534,10
011	Charges à caractère général (4)	176 994,28	0,00	0,00	178 486,95	0,00	0,00	178 486,95	178 486,95
6042	Achats de prestations de services	55 000,00	0,00		55 000,00	0,00	0,00	55 000,00	55 000,00
60611	Eau et assainissement	3 000,00	0,00		3 000,00	0,00	0,00	3 000,00	3 000,00
60612	Energie - Electricité	23 800,00	0,00		21 000,00	0,00	0,00	21 000,00	21 000,00
60623	Alimentation	800,00	0,00		1 150,00	0,00	0,00	1 150,00	1 150,00
60624	Produits de traitement	150,00	0,00		200,00	0,00	0,00	200,00	200,00
60628	Autres fournitures non stockées	5 500,00	0,00		4 800,00	0,00	0,00	4 800,00	4 800,00
60631	Fournitures d'entretien	8 700,00	0,00		6 700,00	0,00	0,00	6 700,00	6 700,00
60632	Fournitures de petit équipement	3 100,00	0,00		3 100,00	0,00	0,00	3 100,00	3 100,00
60636	Habillement et vêtements de travail	500,00	0,00		1 500,00	0,00	0,00	1 500,00	1 500,00
6064	Fournitures administratives	570,00	0,00		320,00	0,00	0,00	320,00	320,00
6065	Livres, disq., cass. (biblio. Médiat.)	600,00	0,00		600,00	0,00	0,00	600,00	600,00
6068	Autres matières et fournitures	2 900,00	0,00		3 200,00	0,00	0,00	3 200,00	3 200,00
611	Contrats de prestations de services	2 000,00	0,00		5 800,00	0,00	0,00	5 800,00	5 800,00
6132	Locations immobilières	14 400,00	0,00		14 400,00	0,00	0,00	14 400,00	14 400,00
61358	Autres	800,00	0,00		850,00	0,00	0,00	850,00	850,00
614	Charges locatives et de copropriété	6 000,00	0,00		5 800,00	0,00	0,00	5 800,00	5 800,00
615221	Entretien, réparations bâtiments publics	1 000,00	0,00		1 000,00	0,00	0,00	1 000,00	1 000,00
615228	Entretien, réparations autres bâtiments	1 700,00	0,00		1 500,00	0,00	0,00	1 500,00	1 500,00
61558	Entretien autres biens mobiliers	1 000,00	0,00		1 000,00	0,00	0,00	1 000,00	1 000,00
6156	Maintenance	4 200,00	0,00		3 600,00	0,00	0,00	3 600,00	3 600,00
6161	Multirisques	2 222,23	0,00		4 092,79	0,00	0,00	4 092,79	4 092,79
6182	Documentation générale et technique	400,00	0,00		700,00	0,00	0,00	700,00	700,00
6184	Versements à des organismes de formation	2 500,00	0,00		2 500,00	0,00	0,00	2 500,00	2 500,00
62261	Honoraires médicaux et paramédicaux	120,00	0,00		500,00	0,00	0,00	500,00	500,00
62268	Autres honoraires, conseils	3 600,00	0,00		3 700,00	0,00	0,00	3 700,00	3 700,00
6228	Divers	3 500,00	0,00		2 300,00	0,00	0,00	2 300,00	2 300,00
6232	Fêtes et cérémonies	25 000,00	0,00		25 000,00	0,00	0,00	25 000,00	25 000,00

Chap. / art. (1)	Libellé	Pour mémoire, budget précédent (2)	RAR N-1	Vote de l'assemblée sur les AE lors de la séance budgétaire (3)	Propositions nouvelles	Vote de l'assemblée II	Pour information Crédits gérés dans le cadre d'une AE	Crédits gérés hors AE	Vote) III = I + II
			I						
6233	Foires et expositions	500,00	0,00		800,00	0,00	0,00	800,00	800,00
6236	Catalogues et imprimés	550,00	0,00		550,00	0,00	0,00	550,00	550,00
6251	Voyages, déplacements et missions	80,00	0,00		80,00	0,00	0,00	80,00	80,00
6262	Frais de télécommunications	800,00	0,00		800,00	0,00	0,00	800,00	800,00
627	Services bancaires et assimilés	300,00	0,00		330,00	0,00	0,00	330,00	330,00
6281	Concours divers (cotisations)	352,05	0,00		364,16	0,00	0,00	364,16	364,16
6283	Frais de nettoyage des locaux	500,00	0,00		500,00	0,00	0,00	500,00	500,00
6288	Autres services extérieurs	350,00	0,00		1 250,00	0,00	0,00	1 250,00	1 250,00
63512	Taxes foncières	500,00	0,00		500,00	0,00	0,00	500,00	500,00
012	Charges de personnel et frais assimilés (4) (5)	1 030 087,70	0,00		1 090 029,39	0,00		1 090 029,39	1 090 029,39
6215	Personnel affecté par la commune du GFP	1 030 087,70	0,00		1 090 029,39	0,00		1 090 029,39	1 090 029,39
014	Atténuations de produits	0,00	0,00		0,00	0,00		0,00	0,00
016	APA	0,00	0,00	0,00	0,00	0,00	0,00	0,00	0,00
017	RSA / Régularisations de RMI	0,00	0,00	0,00	0,00	0,00	0,00	0,00	0,00
65	Autres charges de gestion courante (sauf le 6586) (4)	28 010,00	0,00	0,00	24 910,00	0,00	0,00	24 910,00	24 910,00
65134	Aides	10 000,00	0,00		7 000,00	0,00	0,00	7 000,00	7 000,00
6541	Créances admises en non-valeur	1 000,00	0,00		1 000,00	0,00	0,00	1 000,00	1 000,00
65568	Autres contributions	0,00	0,00		0,00	0,00	0,00	0,00	0,00
65748	Subv.fonct.autres personnes droit privé	14 500,00	0,00		14 500,00	0,00	0,00	14 500,00	14 500,00
65811	Droits d'utilisat° - informatique nuage	2 310,00	0,00		2 210,00	0,00	0,00	2 210,00	2 210,00
6583	Pénalités sur marchés	100,00	0,00		100,00	0,00	0,00	100,00	100,00
65888	Autres	100,00	0,00		100,00	0,00	0,00	100,00	100,00
6586	Frais fonctionnement des groupes d'élus	0,00	0,00		0,00	0,00		0,00	0,00
Total des dépenses de gestion des services		1 235 091,98	0,00	0,00	1 293 426,34	0,00	0,00	1 293 426,34	1 293 426,34
66	Charges financières	0,00	0,00		0,00	0,00		0,00	0,00
67	Charges spécifiques (4)	500,00	0,00		500,00	0,00		500,00	500,00
673	Titres annulés (sur exercices antérieurs	500,00	0,00		500,00	0,00		500,00	500,00

Chap. / art. (1)	Libellé	Pour mémoire, budget précédent (2)	RAR N-1 I	Vote de l'assemblée sur les AE lors de la séance budgétaire (3)	Propositions nouvelles	Vote de l'assemblée II	Pour information Crédits gérés dans le cadre d'une AE	Crédits gérés hors AE	Vote) III = I + II
68	Dotations aux provisions, dépréciations (semi-budgétaires) (4)	5 000,00			3 000,00	0,00		3 000,00	3 000,00
6817	Dot. prov. dépréc. actifs circulants	5 000,00			3 000,00	0,00		3 000,00	3 000,00
022	Dépenses imprévues (dans le cadre d'une AE)			0,00					
Total des charges financières et spécifiques		5 500,00	0,00	0,00	3 500,00	0,00		3 500,00	3 500,00
Total des dépenses réelles		1 240 591,98	0,00	0,00	1 296 926,34	0,00	0,00	1 296 926,34	1 296 926,34
023	Virement à la section d'investissement	0,00			0,00	0,00		0,00	0,00
042	Opérations ordre transf. entre sections (6) (7) (8)	30 240,65			18 607,76	0,00		18 607,76	18 607,76
6811	Dot. amort. immos incorporelles	30 240,65			18 607,76	0,00		18 607,76	18 607,76
043	Opérations ordre intérieur de la section (7) (9)	0,00			0,00	0,00		0,00	0,00
Total des dépenses d'ordre		30 240,65			18 607,76	0,00		18 607,76	18 607,76

Détail du calcul des ICNE au compte 66112 (10)

Montant des ICNE de l'exercice	0,00
Montant des ICNE de l'exercice N-1	0,00
= Différence ICNE N – ICNE N-1	0,00

(1) Détailler les articles utilisés conformément au plan de comptes.

(2) Voir état I-B pour le contenu du budget précédent.

(3) Il s'agit des AE nouvelles qui sont votées lors de la séance d'adoption du budget. Cela concerne les AE relatives à de nouveaux engagements pluriannuels mais également les AE modifiant un stock d'AE existant.

(4) Hors dépenses imputées aux chapitres 016 et 017.

(5) Les dépenses de frais de personnel sont exclues des autorisations d'engagement.

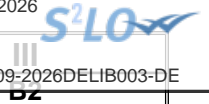
(6) Les comptes 68 peuvent figurer dans le détail du chapitre si la collectivité a opté pour le régime des provisions budgétaires, conformément aux dispositions législatives et réglementaires applicables.

(7) Cf. définitions des chapitres des opérations d'ordre (DF 042 = RI 040) (DF 043 = RF 043).

(8) Aucune prévision budgétaire ne doit figurer aux articles 675 et 676 (cf. chapitre 024 « produit des cessions d'immobilisations »).

(9) Chapitre destiné à retracer les opérations particulières telles que les opérations de stocks ou liées à la tenue d'un inventaire permanent.

(10) Si le montant des ICNE de l'exercice est inférieur au montant de l'exercice N-1, le montant du compte 66112 sera négatif.



III – VOTE DU BUDGET

SECTION DE FONCTIONNEMENT – RECETTES – DETAIL PAR ARTICLE

Chap / art. (1)	Libellé	Pour mémoire, budget précédent (2)	RAR N-1 I	Propositions nouvelles	Vote de l'assemblée II	Total (RAR N-1 + Vote) III = I + II
TOTAL		1 270 349,01	0,00	1 315 396,58	0,00	1 315 396,58
013	Atténuations de charges (3)	0,00	0,00	0,00	0,00	0,00
016	APA	0,00	0,00	0,00	0,00	0,00
017	RSA / Régularisations de RMI	0,00	0,00	0,00	0,00	0,00
70	Prod. services, domaine, ventes diverses	303 050,80	0,00	294 950,00	0,00	294 950,00
70311	Concessions cimetières (produit net)	3 500,00	0,00	3 300,00	0,00	3 300,00
706888	Autres	270 000,00	0,00	260 000,00	0,00	260 000,00
7083	Locations diverses (autres qu'immeubles)	890,00	0,00	900,00	0,00	900,00
70878	Remb. frais par des tiers	28 660,80	0,00	30 750,00	0,00	30 750,00
73	Impôts et taxes (sauf 731)	0,00	0,00	0,00	0,00	0,00
731	Fiscalité locale	0,00	0,00	0,00	0,00	0,00
74	Dotations et participations (3)	966 101,39	0,00	1 019 349,76	0,00	1 019 349,76
744	FCTVA	299,39	0,00	214,51	0,00	214,51
74741	Participation communes membres du GFP	465 802,00	0,00	465 847,90	0,00	465 847,90
74748	Participation autres communes	0,00	0,00	0,00	0,00	0,00
747888	Autres	500 000,00	0,00	553 287,35	0,00	553 287,35
75	Autres produits de gestion courante (3)	200,00	0,00	100,00	0,00	100,00
756	Libéralités reçues	200,00	0,00	100,00	0,00	100,00
75888	Autres	0,00	0,00	0,00	0,00	0,00
Total des recettes de gestion des services		1 269 352,19	0,00	1 314 399,76	0,00	1 314 399,76
76	Produits financiers	0,00	0,00	0,00	0,00	0,00
77	Produits spécifiques (3)	250,00	0,00	250,00	0,00	250,00
773	Mandats annulés (exercices antérieurs)	250,00	0,00	250,00	0,00	250,00
78	Reprises amort., dépréciations, prov. (semi-budgétaires) (3)	0,00		0,00	0,00	0,00
Total des recettes réelles		1 269 602,19	0,00	1 314 649,76	0,00	1 314 649,76
042	Opérations ordre transf. entre sections (4) (5) (6)	746,82		746,82	0,00	746,82
777	Rec... subv inv transférées cpte résult	746,82		746,82	0,00	746,82
043	Opérations ordre intérieur de la section (4) (7)	0,00		0,00	0,00	0,00
Total des recettes d'ordre		746,82		746,82	0,00	746,82

Détail du calcul de la taxe départementale de publicité foncière pour les collectivités dites « surfiscalisées » (compte 73121) (8)

Montant brut	0,00
Compensation	0,00
Montant net	0,00

Détail du calcul des ICNE au compte 7622 (9)

Montant des ICNE de l'exercice	0,00
Montant des ICNE de l'exercice N-1	0,00
= Différence ICNE N – ICNE N-1	0,00

(1) Détailler les articles utilisés conformément au plan de comptes.

(2) Voir état I-B pour le contenu du budget précédent.

(3) Hors recettes imputées aux chapitres 016 et 017.

(4) Cf. définitions du chapitre des opérations d'ordre (RF 042 = DI 040) (RF 043 = DF 043).

(5) Aucune prévision budgétaire ne doit figurer aux articles 775 et 776 (cf. chapitre 024 « produit des cessions d'immobilisations »).

(6) Les comptes 78 peuvent figurer dans le détail du chapitre si la collectivité a opté pour le régime des provisions budgétaires, conformément aux dispositions législatives et réglementaires applicables.

(7) Ce chapitre est destiné à retracer les opérations particulières telles que les opérations de stocks ou liées à la tenue d'un inventaire permanent simplifié.

(8) Destiné à retracer le prélèvement de la part non départementale de la taxe.

(9) Si le montant des ICNE de l'exercice est inférieur au montant de l'exercice N-1, le montant du compte 7622 sera négatif.



IV – ANNEXES

A – PRESENTATION CROISEE – SECTION D'INVESTISSEMENT – VUE D'ENSEMBLE

Chapitre nature	Libellé	01 Opérations non ventilables	0 Services généraux (hors 01 et Gestion des fonds européens)	0-5 Gestion des fonds européens	1 Sécurité	2 Enseign., formation prof., apprentissage	3 Cult., vie soc., jeun., sports, loisirs	4 Santé et action sociale (hors RSA)	4-4 RSA
DEPENSES		0,00	0,00	0,00	0,00	0,00	0,00	199 960,08	0,00
10	Dotations, fonds divers et réserves	0,00	0,00	0,00	0,00	0,00	0,00	0,00	0,00
13	Subventions d'investissement	0,00	0,00	0,00	0,00	0,00	0,00	0,00	0,00
16	Emprunts et dettes assimilées	0,00	0,00	0,00	0,00	0,00	0,00	0,00	0,00
18	Cpte de liaison : affectation (BA,régie)	0,00	0,00	0,00	0,00	0,00	0,00	0,00	0,00
20	Immobilisations incorporelles (sauf 204)	0,00	0,00	0,00	0,00	0,00	0,00	1 000,00	0,00
204	Subventions d'équipement versées	0,00	0,00	0,00	0,00	0,00	0,00	0,00	0,00
21	Immobilisations corporelles	0,00	0,00	0,00	0,00	0,00	0,00	198 960,08	0,00
22	Immobilisations reçues en affectation	0,00	0,00	0,00	0,00	0,00	0,00	0,00	0,00
23	Immobilisations en cours (sauf 2324)	0,00	0,00	0,00	0,00	0,00	0,00	0,00	0,00
26	Participations et créances rattachées	0,00	0,00	0,00	0,00	0,00	0,00	0,00	0,00
27	Autres immobilisations financières	0,00	0,00	0,00	0,00	0,00	0,00	0,00	0,00
45	Opérations pour compte de tiers	0,00	0,00	0,00	0,00	0,00	0,00	0,00	0,00
RECETTES		5 199,58	0,00	0,00	0,00	0,00	0,00	10 000,00	0,00
024	Produits des cessions d'immobilisations	0,00	0,00	0,00	0,00	0,00	0,00	0,00	0,00
10	Dotations, fonds divers et réserves	5 199,58	0,00	0,00	0,00	0,00	0,00	0,00	0,00
13	Subventions d'investissement	0,00	0,00	0,00	0,00	0,00	0,00	10 000,00	0,00
16	Emprunts et dettes assimilées	0,00	0,00	0,00	0,00	0,00	0,00	0,00	0,00
18	Cpte de liaison : affectation (BA,régie)	0,00	0,00	0,00	0,00	0,00	0,00	0,00	0,00
20	Immobilisations incorporelles (sauf 204)	0,00	0,00	0,00	0,00	0,00	0,00	0,00	0,00
204	Subventions d'équipement versées	0,00	0,00	0,00	0,00	0,00	0,00	0,00	0,00
21	Immobilisations corporelles	0,00	0,00	0,00	0,00	0,00	0,00	0,00	0,00
22	Immobilisations reçues en affectation	0,00	0,00	0,00	0,00	0,00	0,00	0,00	0,00
23	Immobilisations en cours (sauf 2324)	0,00	0,00	0,00	0,00	0,00	0,00	0,00	0,00
26	Participations et créances rattachées	0,00	0,00	0,00	0,00	0,00	0,00	0,00	0,00
27	Autres immobilisations financières	0,00	0,00	0,00	0,00	0,00	0,00	0,00	0,00
45	Opérations pour compte de tiers	0,00	0,00	0,00	0,00	0,00	0,00	0,00	0,00

IV – ANNEXES

IV

A – PRESENTATION CROISEE – SECTION D'INVESTISSEMENT – VUE D'ENSEMBLE (suite)

A1

Chapitre nature	Libellé	5 Aménagement des territoires et habitat	6 Action économique	7 Environnement	8 Transports	9 Fonction en réserve	TOTAL
DEPENSES		0,00	0,00	0,00	0,00		199 960,08
10	Dotations, fonds divers et réserves	0,00	0,00	0,00	0,00		0,00
13	Subventions d'investissement	0,00	0,00	0,00	0,00		0,00
16	Emprunts et dettes assimilées	0,00	0,00	0,00	0,00		0,00
18	Cpte de liaison : affectation (BA,régie)	0,00	0,00	0,00	0,00		0,00
20	Immobilisations incorporelles (sauf 204)	0,00	0,00	0,00	0,00		1 000,00
204	Subventions d'équipement versées	0,00	0,00	0,00	0,00		0,00
21	Immobilisations corporelles	0,00	0,00	0,00	0,00		198 960,08
22	Immobilisations reçues en affectation	0,00	0,00	0,00	0,00		0,00
23	Immobilisations en cours (sauf 2324)	0,00	0,00	0,00	0,00		0,00
26	Participations et créances rattachées	0,00	0,00	0,00	0,00		0,00
27	Autres immobilisations financières	0,00	0,00	0,00	0,00		0,00
45	Opérations pour compte de tiers	0,00	0,00	0,00	0,00		0,00
RECETTES		0,00	0,00	0,00	0,00		15 199,58
024	Produits des cessions d'immobilisations	0,00	0,00	0,00	0,00		0,00
10	Dotations, fonds divers et réserves	0,00	0,00	0,00	0,00		5 199,58
13	Subventions d'investissement	0,00	0,00	0,00	0,00		10 000,00
16	Emprunts et dettes assimilées	0,00	0,00	0,00	0,00		0,00
18	Cpte de liaison : affectation (BA,régie)	0,00	0,00	0,00	0,00		0,00
20	Immobilisations incorporelles (sauf 204)	0,00	0,00	0,00	0,00		0,00
204	Subventions d'équipement versées	0,00	0,00	0,00	0,00		0,00
21	Immobilisations corporelles	0,00	0,00	0,00	0,00		0,00
22	Immobilisations reçues en affectation	0,00	0,00	0,00	0,00		0,00
23	Immobilisations en cours (sauf 2324)	0,00	0,00	0,00	0,00		0,00
26	Participations et créances rattachées	0,00	0,00	0,00	0,00		0,00
27	Autres immobilisations financières	0,00	0,00	0,00	0,00		0,00

COMMUNE DE REIGNIER ESERY - CCAS DE REIGNIER-ESERY - BP (projet de budget) - 2026

Envoyé en préfecture le 11/03/2026

Reçu en préfecture le 11/03/2026

Publié le 9



ID : 074-267402121-20260309-2026DELIB003-DE

Chapitre nature	Libellé	5 Aménagement des territoires et habitat	6 Action économique	7 Environnement	8 Transports		
45	Opérations pour compte de tiers	0,00	0,00	0,00	0,00		0,00



IV – ANNEXES

A – PRESENTATION CROISEE – SECTION D'INVESTISSEMENT – PRESENTATION DETAILLEE

01 – OPERATIONS NON VENTILABLES

Article / compte nature (1)	Libellé	01 Opérations non ventilables
	DEPENSES	0,00
	RECETTES	5 199,58
102	Dotations et fonds d'investissement	5 199,58

(1) Détailler les comptes à trois chiffres.



IV – ANNEXES

A – PRESENTATION CROISEE – SECTION D'INVESTISSEMENT – PRESENTATION DETAILLEE

AT.900

FONCTION 0 – Services généraux

Article / compte nature (1)	Libellé	02 Administration générale				
		020 Admin. générale de la collectivité	021 Personnel non ventilé	025 Cimetières et pompes funèbres	026 Administration générale de l'Etat	028 Autres moyens généraux
	DEPENSES	0,00	0,00	0,00	0,00	0,00
	RECETTES	0,00	0,00	0,00	0,00	0,00

(1) Détailler les comptes à trois chiffres.



IV – ANNEXES

A – PRESENTATION CROISEE – SECTION D'INVESTISSEMENT – PRESENTATION DETAILLEE

A1.900

FONCTION 0 – Services généraux (suite 1)

Article / compte nature (1)	Libellé	03 Conseils						
		031 Assemblée délibérante	032 Conseil éco.,social région./Conseil dév.	033 Conseil cult., édu., env.	034 Conseil éco.,soc.,environ.,culture,éduc.		035 Conseil de territoire	038 Autres instances
					0341 Section éco., sociale et environnem.	0342 Section culture, éducation et sports		
	DEPENSES	0,00	0,00	0,00	0,00	0,00	0,00	
	RECETTES	0,00	0,00	0,00	0,00	0,00	0,00	

(1) Détailler les comptes à trois chiffres.

IV – ANNEXES

IV

A – PRESENTATION CROISEE – SECTION D'INVESTISSEMENT – PRESENTATION DETAILLEE

A1.900

FONCTION 0 – Services généraux (suite 2)

Article / compte nature (1)	Libellé	04 Coop.décent.,act° interrég.,eur.,intern.						TOTAL DU CHAPITRE
		041 Action relevant de la subvention globale	042 Actions interrégionales	043 Actions européennes	044 Aide publique au développement	045 Actions internationales	048 Autres actions	
	DEPENSES	0,00	0,00	0,00	0,00	0,00	0,00	0,00
	RECETTES	0,00	0,00	0,00	0,00	0,00	0,00	0,00

(1) Détailler les comptes à trois chiffres.



IV – ANNEXES

A – PRESENTATION CROISEE – SECTION D’INVESTISSEMENT – PRESENTATION DETAILLEE

FONCTION 4 – Santé et action sociale (hors RSA)

Article / compte nature (1)	Libellé	41 Santé					
		410 Services communs	411 PMI et planification familiale	412 Prévention et éducation pour la santé	413 Sécurité alimentaire	414 Dispensaires et autres éta sanitaires	418 Autres actions
DEPENSES		0,00	0,00	0,00	0,00	0,00	0,00
205	Licences, procédés, droits similaires	0,00	0,00	0,00	0,00	0,00	0,00
213	Constructions	0,00	0,00	0,00	0,00	0,00	0,00
218	Autres immobilisations corporelles	0,00	0,00	0,00	0,00	0,00	0,00
RECETTES		0,00	0,00	0,00	0,00	0,00	0,00
131	Subv inv rattachées aux actifs amort	0,00	0,00	0,00	0,00	0,00	0,00

(1) Détailler les comptes à trois chiffres.

IV – ANNEXES

IV

A – PRESENTATION CROISEE – SECTION D'INVESTISSEMENT – PRESENTATION DETAILLEE

A1.904

FONCTION 4 – Santé et action sociale (hors RSA) (suite 1)

Article / compte nature (1)	Libellé	42 Action sociale							
		420 Services communs	421 Famille et enfance				422 Petite enfance		
			4211 Actions en faveur de la maternité	4212 Aides à la famille	4213 Aides sociales à l'enfance	4214 Adolescence	4221 Crèches et garderies	4222 Multi accueil	4228 Autres actions pour la petite enfance
DEPENSES		0,00	0,00	7 000,00	0,00	0,00	0,00	192 960,08	0,00
205	Licences, procédés, droits similaires	0,00	0,00	0,00	0,00	0,00	0,00	1 000,00	0,00
213	Constructions	0,00	0,00	0,00	0,00	0,00	0,00	184 460,08	0,00
218	Autres immobilisations corporelles	0,00	0,00	7 000,00	0,00	0,00	0,00	7 500,00	0,00
RECETTES		0,00	0,00	10 000,00	0,00	0,00	0,00	0,00	0,00
131	Subv inv rattachées aux actifs amort	0,00	0,00	10 000,00	0,00	0,00	0,00	0,00	0,00

(1) Détailler les comptes à trois chiffres.

IV – ANNEXES

IV

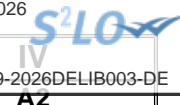
A – PRESENTATION CROISEE – SECTION D’INVESTISSEMENT – PRESENTATION DETAILLEE

A1.904

FONCTION 4 – Santé et action sociale (hors RSA) (suite 2)

Article / compte nature (1)	Libellé	42 Action sociale					TOTAL DU CHAPITRE	
		423 Personnes âgées			424 Personnes en difficulté	425 Personnes handicapées		428 Autres interventions sociales
		4231 Forfait autonomie	4232 Autres actions de prévention	4238 Autres actions pour les personnes âgées				
DEPENSES		0,00	0,00	0,00	0,00	0,00	199 960,08	
205	Licences, procédés, droits similaires	0,00	0,00	0,00	0,00	0,00	1 000,00	
213	Constructions	0,00	0,00	0,00	0,00	0,00	184 460,08	
218	Autres immobilisations corporelles	0,00	0,00	0,00	0,00	0,00	14 500,00	
RECETTES		0,00	0,00	0,00	0,00	0,00	10 000,00	
131	Subv inv rattachées aux actifs amort	0,00	0,00	0,00	0,00	0,00	10 000,00	

(1) Détailler les comptes à trois chiffres.



IV – ANNEXES

A – PRESENTATION CROISEE – SECTION DE FONCTIONNEMENT – VUE D’ENSEMBLE

Chapitre nature	Libellé	01 Opérations non ventilables	0 Services généraux (hors 01 et Gestion des fonds européens)	0-5 Gestion des fonds européens	1 Sécurité	2 Enseign., formation prof., apprentissage	3 Cult., vie soc., jeun., sports, loisirs	4 Santé et action sociale (hors APA et RSA / Régularisation de RMI)	4-3 APA
DEPENSES		5 000,00	76 629,89	0,00	0,00	0,00	0,00	1 215 296,45	0,00
011	Charges à caractère général	500,00	4 364,16	0,00	0,00	0,00	0,00	173 622,79	0,00
012	Charges de personnel et frais assimilés	0,00	57 765,73	0,00	0,00	0,00	0,00	1 032 263,66	0,00
014	Atténuations de produits	0,00	0,00	0,00	0,00	0,00	0,00	0,00	0,00
65	Autres charges de gestion courante	1 000,00	14 500,00	0,00	0,00	0,00	0,00	9 410,00	0,00
6586	Frais fonctionnement des groupes d'élus	0,00	0,00	0,00	0,00	0,00	0,00	0,00	0,00
66	Charges financières	0,00	0,00	0,00	0,00	0,00	0,00	0,00	0,00
67	Charges spécifiques	500,00	0,00	0,00	0,00	0,00	0,00	0,00	0,00
68	Dotations aux provisions, dépréciations	3 000,00	0,00	0,00	0,00	0,00	0,00	0,00	0,00
RECETTES		467 312,41	0,00	0,00	0,00	0,00	0,00	847 337,35	0,00
013	Atténuations de charges	0,00	0,00	0,00	0,00	0,00	0,00	0,00	0,00
70	Prod. services, domaine, ventes diverses	900,00	0,00	0,00	0,00	0,00	0,00	294 050,00	0,00
73	Impôts et taxes	0,00	0,00	0,00	0,00	0,00	0,00	0,00	0,00
731	Fiscalité locale	0,00	0,00	0,00	0,00	0,00	0,00	0,00	0,00
74	Dotations et participations	466 062,41	0,00	0,00	0,00	0,00	0,00	553 287,35	0,00
75	Autres produits de gestion courante	100,00	0,00	0,00	0,00	0,00	0,00	0,00	0,00
76	Produits financiers	0,00	0,00	0,00	0,00	0,00	0,00	0,00	0,00
77	Produits spécifiques	250,00	0,00	0,00	0,00	0,00	0,00	0,00	0,00
78	Reprises amort., dépréciations, prov.	0,00	0,00	0,00	0,00	0,00	0,00	0,00	0,00

IV – ANNEXES

IV

A – PRESENTATION CROISEE – SECTION DE FONCTIONNEMENT – VUE D’ENSEMBLE (suite)

A2

Chapitre nature	Libellé	4-4 RSA / Régularisation de RMI	5 Aménagement des territoires et habitat	6 Action économique	7 Environnement	8 Transports	9 Fonction en réserve	TOTAL
DEPENSES		0,00	0,00	0,00	0,00	0,00		1 296 926,34
011	Charges à caractère général	0,00	0,00	0,00	0,00	0,00		178 486,95
012	Charges de personnel et frais assimilés	0,00	0,00	0,00	0,00	0,00		1 090 029,39
014	Atténuations de produits	0,00	0,00	0,00	0,00	0,00		0,00
65	Autres charges de gestion courante	0,00	0,00	0,00	0,00	0,00		24 910,00
6586	Frais fonctionnement des groupes d'élus	0,00	0,00	0,00	0,00	0,00		0,00
66	Charges financières	0,00	0,00	0,00	0,00	0,00		0,00
67	Charges spécifiques	0,00	0,00	0,00	0,00	0,00		500,00
68	Dotations aux provisions, dépréciations	0,00	0,00	0,00	0,00	0,00		3 000,00
RECETTES		0,00	0,00	0,00	0,00	0,00		1 314 649,76
013	Atténuations de charges	0,00	0,00	0,00	0,00	0,00		0,00
70	Prod. services, domaine, ventes diverses	0,00	0,00	0,00	0,00	0,00		294 950,00
73	Impôts et taxes	0,00	0,00	0,00	0,00	0,00		0,00
731	Fiscalité locale	0,00	0,00	0,00	0,00	0,00		0,00
74	Dotations et participations	0,00	0,00	0,00	0,00	0,00		1 019 349,76
75	Autres produits de gestion courante	0,00	0,00	0,00	0,00	0,00		100,00
76	Produits financiers	0,00	0,00	0,00	0,00	0,00		0,00
77	Produits spécifiques	0,00	0,00	0,00	0,00	0,00		250,00
78	Reprises amort., dépréciations, prov.	0,00	0,00	0,00	0,00	0,00		0,00

IV – ANNEXES

A – PRESENTATION CROISEE – SECTION DE FONCTIONNEMENT – PRESENTATION DETAILLEE

01 – OPERATIONS NON VENTILABLES

Article / compte nature (1)	Libellé	01 Opérations non ventilables
DEPENSES		5 000,00
635	Autres impôts, taxes (Admin Impôts)	500,00
654	Pertes sur créances irrécouvrables	1 000,00
673	Titres annulés (sur exercices antérieurs)	500,00
681	Dot. amort. et prov. Charges de fonct.	3 000,00
RECETTES		467 312,41
708	Autres produits	900,00
744	FCTVA	214,51
747	Participations	465 847,90
756	Libéralités reçues	100,00
773	Mandats annulés (exercices antérieurs)	250,00

(1) Détailler les comptes à trois chiffres.



IV

AZ.930

IV – ANNEXES

A – PRESENTATION CROISEE – SECTION DE FONCTIONNEMENT – PRESENTATION DETAILLEE

FONCTION 0 – Services généraux

Article / compte nature (1)	Libellé	02 Administration générale				
		020 Admin. générale de la collectivité	021 Personnel non ventilé	025 Cimetières et pompes funèbres	026 Administration générale de l'Etat	028 Autres moyens généraux
DEPENSES		62 129,89	0,00	0,00	0,00	0,00
611	Contrats de prestations de services	4 000,00	0,00	0,00	0,00	0,00
621	Personnel extérieur au service	57 765,73	0,00	0,00	0,00	0,00
628	Divers	364,16	0,00	0,00	0,00	0,00
657	Charges intervent° cpt prop. - Subvent°	0,00	0,00	0,00	0,00	0,00
RECETTES		0,00	0,00	0,00	0,00	0,00

(1) Détailler les comptes à trois chiffres.

IV – ANNEXES

IV

A – PRESENTATION CROISEE – SECTION DE FONCTIONNEMENT – PRESENTATION DETAILLEE

A2.930

FONCTION 0 – Services généraux (suite 1)

Article / compte nature (1)	Libellé	03 Conseils						
		031 Assemblée délibérante	032 Conseil éco.,social région./Conseil dév.	033 Conseil cult., éduc., env.	034 Conseil éco.,soc.,environ.,culture,éduc.		035 Conseil de territoire	038 Autres instances
					0341 Section éco., sociale et environnem.	0342 Section culture, éducation et sports		
DEPENSES		0,00	0,00	0,00	0,00	0,00	0,00	
611	Contrats de prestations de services	0,00	0,00	0,00	0,00	0,00	0,00	
621	Personnel extérieur au service	0,00	0,00	0,00	0,00	0,00	0,00	
628	Divers	0,00	0,00	0,00	0,00	0,00	0,00	
657	Charges intervent° cpt prop. - Subvent°	0,00	0,00	0,00	0,00	0,00	0,00	
RECETTES		0,00	0,00	0,00	0,00	0,00	0,00	

(1) Détailler les comptes à trois chiffres.

IV – ANNEXES

IV

A – PRESENTATION CROISEE – SECTION DE FONCTIONNEMENT – PRESENTATION DETAILLEE

A2.930

FONCTION 0 – Services généraux (suite 2)

Article / compte nature (1)	Libellé	04 Coop.décent.,act° interrég.,eur.,intern.						TOTAL DU CHAPITRE
		041 Action relevant de la subvention globale	042 Actions interrégionales	043 Actions européennes	044 Aide publique au développement	045 Actions internationales	048 Autres actions	
DEPENSES		0,00	0,00	0,00	0,00	0,00	0,00	76 629,89
611	Contrats de prestations de services	0,00	0,00	0,00	0,00	0,00	0,00	4 000,00
621	Personnel extérieur au service	0,00	0,00	0,00	0,00	0,00	0,00	57 765,73
628	Divers	0,00	0,00	0,00	0,00	0,00	0,00	364,16
657	Charges intervent° cpt prop. - Subvent°	0,00	0,00	0,00	0,00	0,00	0,00	14 500,00
RECETTES		0,00	0,00	0,00	0,00	0,00	0,00	0,00

(1) Détailler les comptes à trois chiffres.



IV – ANNEXES

A – PRESENTATION CROISEE – SECTION DE FONCTIONNEMENT – PRESENTATION DETAILLEE

FONCTION 4 – Santé et action sociale (hors APA et RSA/Régularisation de RMI)

Article / compte nature (1)	Libellé	41 Santé					
		410 Services communs	411 PMI et planification familiale	412 Prévention et éducation pour la santé	413 Sécurité alimentaire	414 Dispensaires et autres éts sanitaires	418 Autres actions
DEPENSES		0,00	0,00	0,00	0,00	0,00	0,00
604	Achats d'études, prestations de services	0,00	0,00	0,00	0,00	0,00	0,00
606	Achats non stockés de matières et fourni	0,00	0,00	0,00	0,00	0,00	0,00
611	Contrats de prestations de services	0,00	0,00	0,00	0,00	0,00	0,00
613	Locations	0,00	0,00	0,00	0,00	0,00	0,00
614	Charges locatives et de copropriété	0,00	0,00	0,00	0,00	0,00	0,00
615	Entretien et réparations	0,00	0,00	0,00	0,00	0,00	0,00
616	Primes d'assurances	0,00	0,00	0,00	0,00	0,00	0,00
618	Divers	0,00	0,00	0,00	0,00	0,00	0,00
621	Personnel extérieur au service	0,00	0,00	0,00	0,00	0,00	0,00
622	Rémunérations intermédiaires, honoraires	0,00	0,00	0,00	0,00	0,00	0,00
623	Pub., publications, relations publiques	0,00	0,00	0,00	0,00	0,00	0,00
625	Déplacements et missions	0,00	0,00	0,00	0,00	0,00	0,00
626	Frais postaux et frais télécommunication	0,00	0,00	0,00	0,00	0,00	0,00
627	Services bancaires et assimilés	0,00	0,00	0,00	0,00	0,00	0,00
628	Divers	0,00	0,00	0,00	0,00	0,00	0,00
651	Charges interv. cpt propre - Aides pers.	0,00	0,00	0,00	0,00	0,00	0,00
658	Charges diverses de gestion courante	0,00	0,00	0,00	0,00	0,00	0,00
RECETTES		0,00	0,00	0,00	0,00	0,00	0,00
703	Redevances utilisation du domaine	0,00	0,00	0,00	0,00	0,00	0,00
706	Prestations de services	0,00	0,00	0,00	0,00	0,00	0,00
708	Autres produits	0,00	0,00	0,00	0,00	0,00	0,00
747	Participations	0,00	0,00	0,00	0,00	0,00	0,00

(1) Détailler les comptes à trois chiffres.

IV – ANNEXES

IV

A – PRESENTATION CROISEE – SECTION DE FONCTIONNEMENT – PRESENTATION DETAILLEE

A2.934

FONCTION 4 – Santé et action sociale (hors APA et RSA/Régularisation de RMI) (suite 1)

Article / compte nature (1)	Libellé	42 Action sociale							
		420 Services communs	421 Famille et enfance				422 Petite enfance		
			4211 Actions en faveur de la maternité	4212 Aides à la famille	4213 Aides sociales à l'enfance	4214 Adolescence	4221 Crèches et garderies	4222 Multi accueil	4228 Autres actions pour la petite enfance
DEPENSES		0,00	0,00	127 947,97	0,00	0,00	0,00	1 054 148,48	0,00
604	Achats d'études, prestations de services	0,00	0,00	0,00	0,00	0,00	0,00	55 000,00	0,00
606	Achats non stockés de matières et fourni	0,00	0,00	2 970,00	0,00	0,00	0,00	42 600,00	0,00
611	Contrats de prestations de services	0,00	0,00	0,00	0,00	0,00	0,00	1 800,00	0,00
613	Locations	0,00	0,00	14 850,00	0,00	0,00	0,00	400,00	0,00
614	Charges locatives et de copropriété	0,00	0,00	0,00	0,00	0,00	0,00	5 800,00	0,00
615	Entretien et réparations	0,00	0,00	6 000,00	0,00	0,00	0,00	1 100,00	0,00
616	Primes d'assurances	0,00	0,00	155,15	0,00	0,00	0,00	3 937,64	0,00
618	Divers	0,00	0,00	700,00	0,00	0,00	0,00	2 500,00	0,00
621	Personnel extérieur au service	0,00	0,00	97 662,82	0,00	0,00	0,00	934 600,84	0,00
622	Rémunérations intermédiaires, honoraires	0,00	0,00	3 300,00	0,00	0,00	0,00	3 200,00	0,00
623	Pub., publications, relations publiques	0,00	0,00	150,00	0,00	0,00	0,00	0,00	0,00
625	Déplacements et missions	0,00	0,00	50,00	0,00	0,00	0,00	30,00	0,00
626	Frais postaux et frais télécommunication	0,00	0,00	300,00	0,00	0,00	0,00	500,00	0,00
627	Services bancaires et assimilés	0,00	0,00	0,00	0,00	0,00	0,00	330,00	0,00
628	Divers	0,00	0,00	1 000,00	0,00	0,00	0,00	750,00	0,00
651	Charges interv. cpt propre - Aides pers.	0,00	0,00	0,00	0,00	0,00	0,00	0,00	0,00
658	Charges diverses de gestion courante	0,00	0,00	810,00	0,00	0,00	0,00	1 600,00	0,00
RECETTES		0,00	0,00	95 600,00	0,00	0,00	0,00	748 287,35	0,00
703	Redevances utilisation du domaine	0,00	0,00	0,00	0,00	0,00	0,00	0,00	0,00
706	Prestations de services	0,00	0,00	0,00	0,00	0,00	0,00	260 000,00	0,00
708	Autres produits	0,00	0,00	30 600,00	0,00	0,00	0,00	0,00	0,00
747	Participations	0,00	0,00	65 000,00	0,00	0,00	0,00	488 287,35	0,00

(1) Détailler les comptes à trois chiffres.

IV – ANNEXES

IV

A – PRESENTATION CROISEE – SECTION DE FONCTIONNEMENT – PRESENTATION DETAILLEE

A2.934

FONCTION 4 – Santé et action sociale (hors APA et RSA/Régularisation de RMI) (suite 2)

Article / compte nature (1)	Libellé	42 Action sociale					TOTAL DU CHAPITRE	
		423 Personnes âgées			424 Personnes en difficulté	425 Personnes handicapées		428 Autres interventions sociales
		4231 Forfait autonomie	4232 Autres actions de prévention	4238 Autres actions pour les personnes âgées				
DEPENSES		0,00	0,00	25 400,00	7 000,00	800,00	0,00	1 215 296,45
604	Achats d'études, prestations de services	0,00	0,00	0,00	0,00	0,00	0,00	55 000,00
606	Achats non stockés de matières et fourni	0,00	0,00	0,00	0,00	0,00	0,00	45 570,00
611	Contrats de prestations de services	0,00	0,00	0,00	0,00	0,00	0,00	1 800,00
613	Locations	0,00	0,00	0,00	0,00	0,00	0,00	15 250,00
614	Charges locatives et de copropriété	0,00	0,00	0,00	0,00	0,00	0,00	5 800,00
615	Entretien et réparations	0,00	0,00	0,00	0,00	0,00	0,00	7 100,00
616	Primes d'assurances	0,00	0,00	0,00	0,00	0,00	0,00	4 092,79
618	Divers	0,00	0,00	0,00	0,00	0,00	0,00	3 200,00
621	Personnel extérieur au service	0,00	0,00	0,00	0,00	0,00	0,00	1 032 263,66
622	Rémunérations intermédiaires, honoraires	0,00	0,00	0,00	0,00	0,00	0,00	6 500,00
623	Pub., publications, relations publiques	0,00	0,00	25 400,00	0,00	800,00	0,00	26 350,00
625	Déplacements et missions	0,00	0,00	0,00	0,00	0,00	0,00	80,00
626	Frais postaux et frais télécommunication	0,00	0,00	0,00	0,00	0,00	0,00	800,00
627	Services bancaires et assimilés	0,00	0,00	0,00	0,00	0,00	0,00	330,00
628	Divers	0,00	0,00	0,00	0,00	0,00	0,00	1 750,00
651	Charges interv. cpt propre - Aides pers.	0,00	0,00	0,00	7 000,00	0,00	0,00	7 000,00
658	Charges diverses de gestion courante	0,00	0,00	0,00	0,00	0,00	0,00	2 410,00
RECETTES		0,00	0,00	150,00	3 300,00	0,00	0,00	847 337,35
703	Redevances utilisation du domaine	0,00	0,00	0,00	3 300,00	0,00	0,00	3 300,00
706	Prestations de services	0,00	0,00	0,00	0,00	0,00	0,00	260 000,00
708	Autres produits	0,00	0,00	150,00	0,00	0,00	0,00	30 750,00
747	Participations	0,00	0,00	0,00	0,00	0,00	0,00	553 287,35

(1) Détailler les comptes à trois chiffres.



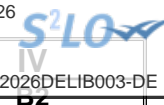
IV – ANNEXES

A – PRESENTATION CROISEE – SECTION DE FONCTIONNEMENT – PRESENTATION DETAILLEE

FONCTION 4-4 – RSA / Régularisation de RMI

Article / compte nature (1)	Libellé	441 Insertion sociale	442 Santé	443 Logement	444 Insertion professionnelle	445 Evaluation des dépenses engagées	446 Dépenses de structure	447 RSA allocations	448 Autres dépenses au titre du RSA	TOTAL DU CHAPITRE
	DEPENSES	0,00	0,00	0,00	0,00	0,00	0,00	0,00	0,00	0,00
	RECETTES	0,00	0,00	0,00	0,00	0,00	0,00	0,00	0,00	0,00

(1) Détailler les comptes à trois chiffres.



IV – ANNEXES

ANNEXES PATRIMONIALES – METHODES UTILISEES POUR LES AMORTISSEMENTS

METHODES UTILISEES POUR LES AMORTISSEMENTS

Procédure d'amortissement (linéaire, dégressif, variable)	CHOIX DE L'ASSEMBLEE		Délibération du
	Biens de faible valeur - Seuil unitaire en deçà duquel les immobilisations de peu de valeur s'amortissent sur un an : 500.00 €		20-02-2023
	Catégories de biens amortis	Durée (en années)	
L	Appareil de levage et ascenseurs	20	20/02/2023
L	Appareils de laboratoire	8	20/02/2023
L	Bâtiments légers abris	12	20/02/2023
L	Coffre fort	12	20/02/2023
L	Equipement de cuisine	15	20/02/2023
L	Equipement de garage et atelier	10	20/02/2023
L	Equipement de garage et atelier	10	20/02/2023
L	Installations électriques et téléphoniques	5	20/02/2023
L	Installations et appareil de chauffage	10	20/02/2023
L	Matériel de bureau électrique ou électronique	3	20/02/2023
L	Matériel informatique	3	20/02/2023
L	Matériels classiques	10	20/02/2023
L	Mobilier	10	20/02/2023
L	Subvention versées pour bien mobiliers études et matériel	5	20/02/2023
L	Subventions versées Bâtiments et installation	30	20/02/2023
L	Subventions versées projets infrastructures	40	20/02/2023
L	Voiture	7	20/02/2023
L	205 Concessions et droits similaires, brevets, licences, marques	2	20/02/2023
L	2128 Autres agencements et aménagements de terrains	20	20/02/2023
L	21318 Constructions - Autres bâtiments publics	20	20/02/2023
L	2135 Inst. générales, agencem, aménagem des constructions	20	20/02/2023
L	2138 Autres constructions	20	20/02/2023

IV – ANNEXES**ANNEXES BUDGETAIRES
EQUILIBRE BUDGETAIRE****C1.1****DISPONIBILITE DE RESSOURCES PROPRES PROVENANT DES EXERCICES ANTERIEURS****Solde de la section d'investissement de l'exercice N-1 (1)**

	Propositions nouvelles	Vote (2)
Solde d'exécution 001 (A) montant négatif si déficit (D001) montant positif si excédent (R001)	166 899,56	0,00
Solde des RAR (B) montant négatif si déficit montant positif si excédent	0,00	0,00
Solde de la section investissement de l'exercice N-1 (Solde I = A + B) Solde positif : excédent de financement Solde négatif : besoin de financement	166 899,56	0,00

Disponibilité des ressources propres provenant des exercices antérieurs après financement de la section investissement de l'exercice N-1 (1)

	Propositions nouvelles	Vote (2)
Affectation au 1068 (C)	0,00	0,00
Solde de la section investissement de l'exercice N-1 (Solde I) Solde positif : excédent de financement Solde négatif : besoin de financement	166 899,56	0,00
Disponibilité de ressources propres des exercices antérieurs (Solde II = C + Solde I) Solde positif : ressources disponibles pour la couverture de l'annuité Solde négatif : absence de ressources propres provenant des exercices antérieurs pour la couverture de l'annuité	166 899,56	0,00

COUVERTURE DE L'ANNUITE DE LA DETTE PAR LES RESSOURCES PROPRES - PETIT EQUILIBRE

	Propositions nouvelles	Vote
Dépenses de l'exercice à couvrir par des ressources propres (D)(3)	746,82	0,00
Ressources propres externes et internes de l'exercice (E)(3)	23 807,34	0,00
Couverture de l'annuité de la dette (Solde III = E - D) Solde positif : annuité de la dette couverte Solde négatif : annuité de la dette non couverte par les ressources de l'exercice, vérifier la couverture par les éventuelles ressources disponibles des exercices antérieurs (cf. solde II)	23 060,52	0,00

(1) Éléments à compléter uniquement s'il y a eu reprise des résultats, anticipée ou classique

(2) Cumul des crédits de l'exercice votés ou reportés

(3) Les RAR étant intégrés au calcul des ressources propres provenant des exercices antérieurs, seuls les crédits de l'exercice sont à inscrire. Le détail des crédits est présenté aux états suivants : "Équilibre budgétaire - Dépenses" et "Équilibre budgétaire - Recette"

IV – ANNEXES

ANNEXES BUDGETAIRES
EQUILIBRE BUDGETAIRE – DEPENSES

C1.2

DEPENSES A COUVRIR PAR DES RESSOURCES PROPRES

Art. (1)	Libellé (1)	Propositions nouvelles	Vote (2)
DEPENSES TOTALES A COUVRIR PAR DES RESSOURCES PROPRES = A + B		746,82	I 0,00
16 Emprunts et dettes assimilées (A)		0,00	0,00
1631	Emprunts obligataires	0,00	0,00
1641	Emprunts en euros	0,00	0,00
1643	Emprunts en devises	0,00	0,00
16441	Opérations afférentes à l'emprunt	0,00	0,00
1671	Avances consolidées du Trésor	0,00	0,00
1672	Emprunts sur comptes spéciaux du Trésor	0,00	0,00
1678	Autres emprunts et dettes	0,00	0,00
1681	Autres emprunts	0,00	0,00
1682	Bons à moyen terme négociables	0,00	0,00
1687	Autres dettes	0,00	0,00
Dépenses et transferts à déduire des ressources propres (B)		746,82	0,00
10...	Reprise de dotations, fonds divers et réserves		
10...	Reversement de dotations, fonds divers et réserves		
139	Subv. invest. transférées cpte résultat	746,82	0,00

(1) Détailler les chapitres budgétaires par article conformément au plan de comptes.

(2) Crédits de l'exercice votés lors de la séance.

IV – ANNEXES

ANNEXES BUDGETAIRES
EQUILIBRE BUDGETAIRE – RECETTES

C1.3

RESSOURCES PROPRES

Art. (1)	Libellé (1)	Propositions nouvelles	Vote (2)
RECETTES (RESSOURCES PROPRES) = a + b		23 807,34	III 0,00
Ressources propres externes de l'année (a)		5 199,58	0,00
10222	FCTVA	5 199,58	0,00
10226	Taxe d'aménagement (3)	0,00	0,00
10227	Versement pour sous densité	0,00	0,00
10228	Autres fonds d'investissement	0,00	0,00
13146	Attributions compensation investissement	0,00	0,00
13156	Attributions compensation investissement	0,00	0,00
13246	Attributions compensation investissement	0,00	0,00
13256	Attributions compensation investissement	0,00	0,00
138	Autres subventions invest. non transf.	0,00	0,00
26...	Participations et créances rattachées		
27...	Autres immobilisations financières		
Ressources propres internes de l'année (b) (4)		18 607,76	0,00
15...	Provisions pour risques et charges		
169	Primes de remboursement des obligations	0,00	0,00
26...	Participations et créances rattachées		
27...	Autres immobilisations financières		
28...	Amortissement des immobilisations		
28128	Autres aménagements de terrains	38,40	0,00
281318	Autres bâtiments publics	565,95	0,00
281351	Bâtiments publics	5 474,64	0,00
281838	Autre matériel informatique	18,00	0,00
281848	Autres matériels de bureau et mobiliers	4 370,18	0,00
28188	Autres immo. corporelles	8 140,59	0,00
29...	Dépréciations des immobilisations		
31...	Matières premières (et fournitures) (5)		
33...	En-cours de production de biens (5)		
35...	Stocks de produits (5)		
39...	Dépréciation des stocks et en-cours		
481...	Charges à rép. sur plusieurs exercices		
49...	Dépréciation des comptes de tiers		
59...	Dépréciation des comptes financiers		
024	Produits des cessions d'immobilisations	0,00	0,00
021	Virement de la section de fonctionnement	0,00	0,00

(1) Les comptes 15, 169, 26, 27, 28, 29, 39, 481, 49 et 59 sont à détailler conformément au plan de comptes.

(2) Crédits de l'exercice votés lors de la séance.

(3) Le compte 10226 peut être utilisé uniquement par les communes et les établissements publics à fiscalité propre.

(4) Les comptes 15, 29, 39, 49 et 59 sont présentés uniquement si la collectivité applique le régime des provisions budgétaires, conformément aux dispositions législatives et réglementaires afférentes.

(5) Les comptes 31, 33 et 35 ne peuvent être utilisés que pour les budgets utilisant la comptabilité de stock. Par conséquent, seuls les budgets retraçant les dépenses et les recettes d'un lotissement ou d'une ZAC peuvent utiliser les comptes susmentionnés.

V – ARRETE ET SIGNATURES**ARRETE ET SIGNATURES**

Nombre de membres en exercice : 12

Nombre de membres présents : 0

Nombre de suffrages exprimés : 0

VOTES :

Pour : 0

Contre : 0

Abstentions : 0

Date de convocation : 01/01/2000

Présenté par Le Président (1),
A Reignier-Esery, le 09/03/2026Délibéré par l'assemblée le Conseil d'administration(2), réunie en session Ordinaire
A Reignier-Esery, le 01/01/2000

Les membres de l'assemblée délibérante le Conseil d'administration (2),(3).

ALINE MIZZI	
ANDRE PUGIN	
ANNIE CHRIST	
DOMINIQUE GROSSIORD	
FRANCK KOENIG	
LUCAS PUGIN	
NADIA SEMLAL	
NORA ZERARI	
OLIVIER VENTURINI	
PASCAL NUSSBAUM	
SOPHIE BIOLLUZ	
STEPHANIE LE MOAL	

Certifié exécutoire par Le Président (1), compte tenu de la transmission en préfecture, le , et de la publication le

A Reignier-Esery, le

(1) Indiquer « la présidente » ou « le président ».

(2) Indiquer la nature de l'assemblée délibérante : du conseil régional de ..., de la Collectivité territoriale unique de ..., de la métropole de ..., du Conseil syndical de ...

(3) L'ajout des signataires est désormais facultatif.