

DEPARTEMENT DE LA HAUTE-SAOIE  
**Commune de REIGNIER-ESERY**

Lieu-dit : "Longeret Beudelle"  
 Section F - Feuille 7

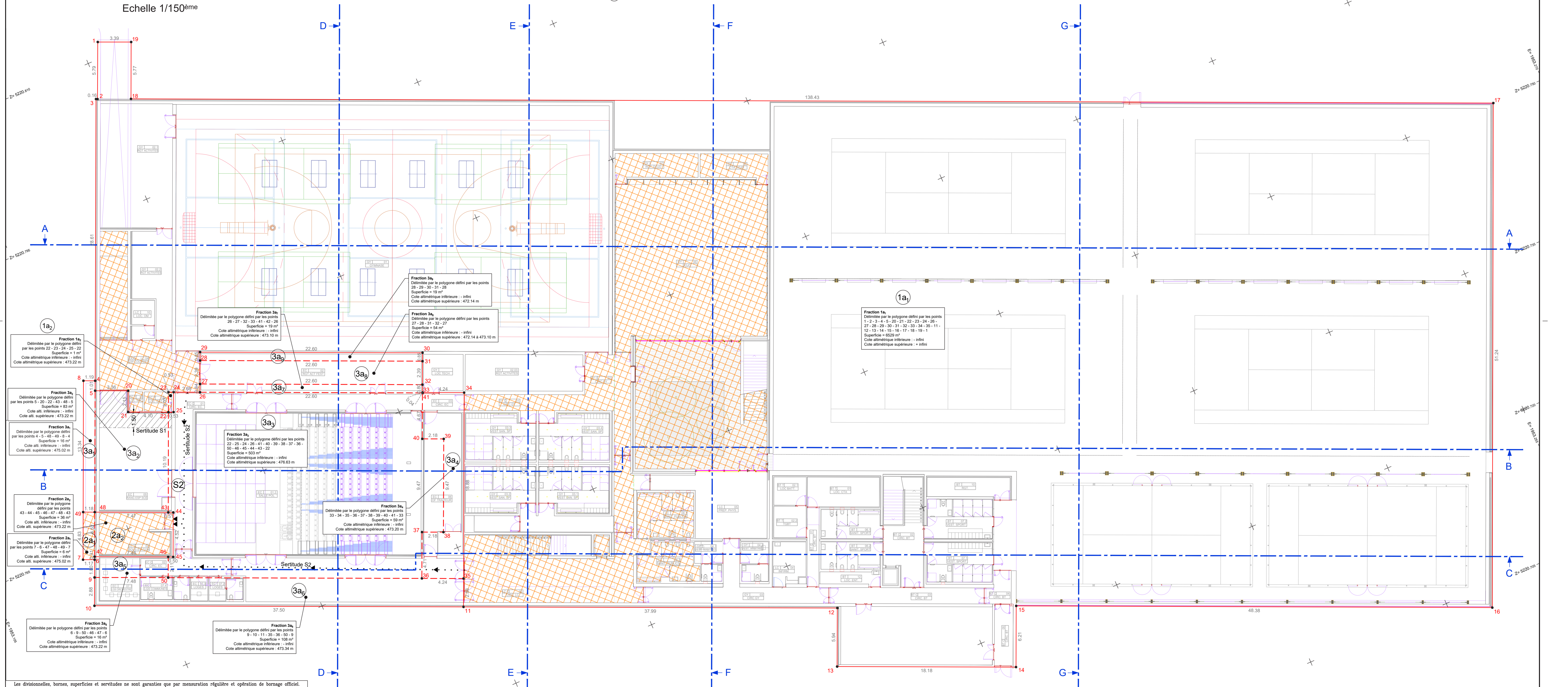
**DIVISION EN VOLUMES**  
 CISC "Espace Les Cimes"

Niveau "a" Sous-Sol  
 Echelle 1/150<sup>ème</sup>

- VOLUMES :**
- Volume 1 : Communauté de Communes ARVE ET SALEVE  
Surface au sol niveau Sous-Sol = 6530 m<sup>2</sup>
  - Volume 2 : Chaufferie  
Surface au sol niveau Sous-Sol = 42 m<sup>2</sup>
  - Volume 3 : Commune de REIGNIER-ESERY  
Surface au sol niveau Sous-Sol = 877 m<sup>2</sup>
  - Partie de volume ARVE ET SALEVE à usage conventionné  
Surface au sol niveau Sous-Sol = 799 m<sup>2</sup> environ

- SERVITUDES :**
- Servitude de passage piétons devant le Volume 3 au profit du Volume 1
  - Servitude de passage piétons devant le Volume 3 au profit du Volume 2

- LEGENDE**
- Limite de volume
  - Limite de fraction de volume
  - (1a) Identification de la fraction de volume



- Fraction 1a<sub>1</sub>**  
 Délimitée par le polygone défini par les points 1-2-3-4-5-20-21-22-23-24-25-22  
 Superficie = 1 m<sup>2</sup>  
 Cote altimétrique inférieure : - infini  
 Cote altimétrique supérieure : 473.22 m
- Fraction 3a<sub>1</sub>**  
 Délimitée par le polygone défini par les points 26-27-32-33-41-42-26  
 Superficie = 19 m<sup>2</sup>  
 Cote altimétrique inférieure : - infini  
 Cote altimétrique supérieure : 473.10 m
- Fraction 3a<sub>2</sub>**  
 Délimitée par le polygone défini par les points 27-28-31-32-27  
 Superficie = 64 m<sup>2</sup>  
 Cote altimétrique inférieure : - infini  
 Cote altimétrique supérieure : 472.14 à 473.10 m
- Fraction 3a<sub>3</sub>**  
 Délimitée par le polygone défini par les points 22-25-24-26-41-40-39-38-37-38-50-46-45-44-43-22  
 Superficie = 503 m<sup>2</sup>  
 Cote altimétrique inférieure : - infini  
 Cote altimétrique supérieure : 476.63 m
- Fraction 3a<sub>4</sub>**  
 Délimitée par le polygone défini par les points 33-34-35-36-37-38-39-40-41-33  
 Superficie = 49 m<sup>2</sup>  
 Cote altimétrique inférieure : - infini  
 Cote altimétrique supérieure : 473.20 m
- Fraction 2a<sub>1</sub>**  
 Délimitée par le polygone défini par les points 43-44-45-46-47-46-43  
 Superficie = 36 m<sup>2</sup>  
 Cote altimétrique inférieure : - infini  
 Cote altimétrique supérieure : 473.22 m
- Fraction 2a<sub>2</sub>**  
 Délimitée par le polygone défini par les points 6-7-47-48-49-7  
 Superficie = 6 m<sup>2</sup>  
 Cote altimétrique inférieure : - infini  
 Cote altimétrique supérieure : 475.02 m
- Fraction 3a<sub>5</sub>**  
 Délimitée par le polygone défini par les points 8-9-50-46-47-6  
 Superficie = 16 m<sup>2</sup>  
 Cote altimétrique inférieure : - infini  
 Cote altimétrique supérieure : 473.22 m
- Fraction 3a<sub>6</sub>**  
 Délimitée par le polygone défini par les points 9-10-11-35-36-50-9  
 Superficie = 106 m<sup>2</sup>  
 Cote altimétrique inférieure : - infini  
 Cote altimétrique supérieure : 473.34 m

Les divisionnelles, bornes, superficies et servitudes ne sont garanties que par mensuration régulière et opération de bornage officiel.

**SARL DAGRON-DELAVOET**  
 Géomètres Experts Foncier DPLG  
 Successeur de Jean-Luc CHERON  
 Tél: 04.50.43.42.69  
 Email: contact.dagron@orange.fr

Date : 14/01/2026 DMPC n° :  
 Dossier : 101-12 Dessinateur : LP

Planimétrie : Système NTR03 - Projection CGM  
 Altimétrie : NAF - IGN 69  
 Rattachement par GPS

Fichier : 101-12\_EDDV\_A\_Sous-Sol\_2026-01-14.dwg

Plan dressé d'après le plan d'après le plan de AR-01-01-01 - Niveau Supérieur Spécification - Phase EXE - dressé le 16 mai 2025 par la Société NIETO SOBEJANO ARQUITECTOS S.L.P, Architecte du projet.

DEPARTEMENT DE LA HAUTE-SAVOIE  
 Commune de REIGNIER-ESERY

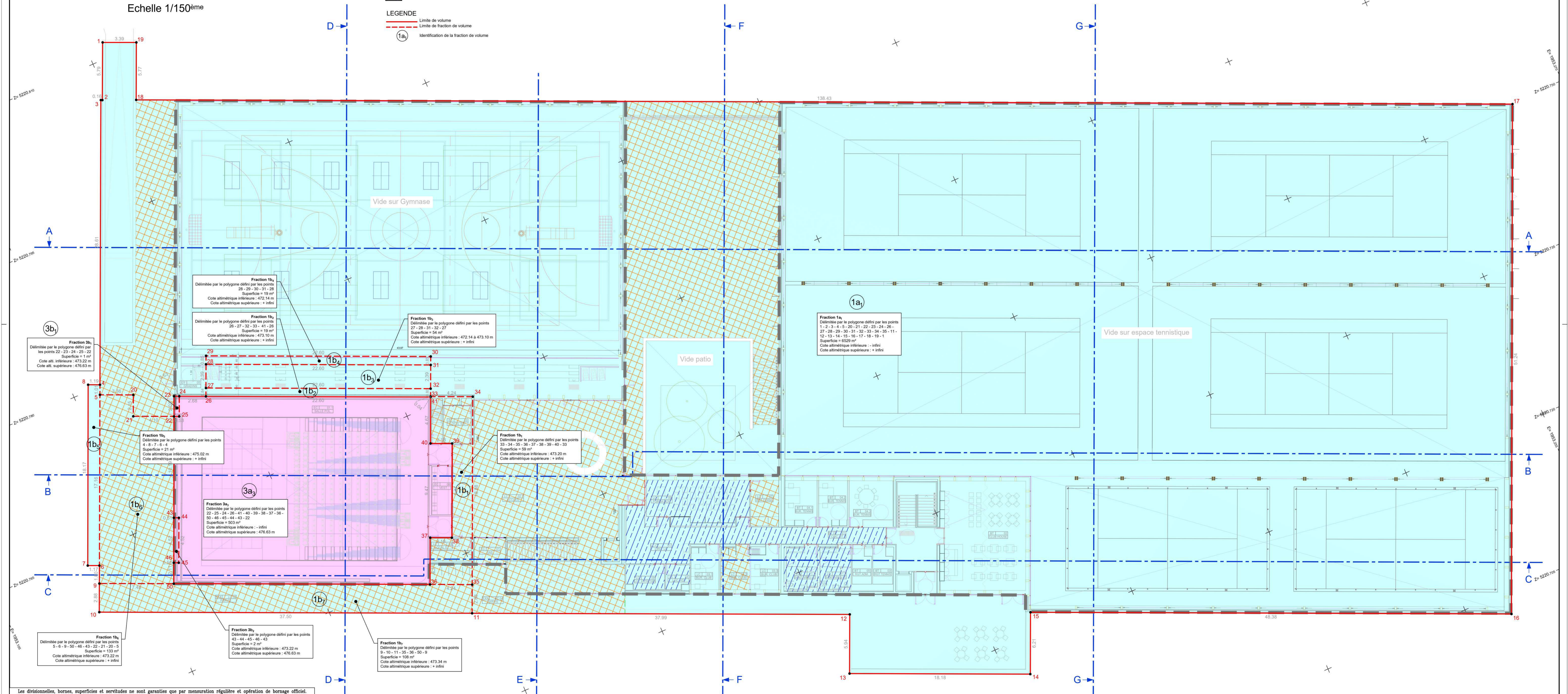
Lieu-dit : "Longeret Beudelle"  
 Section F - Feuille 7

DIVISION EN VOLUMES  
 GISC "Espace Les Cimes"

Niveau "b" Rez-de-Chaussée  
 Echelle 1/150<sup>ème</sup>

- VOLUMES :**
- Volume 1 : Communauté de Communes ARVE ET SALEVE  
Surface au sol niveau RDC = 6942 m<sup>2</sup>
  - Volume 3 : Commune de REIGNIER-ESERY  
Surface au sol niveau RDC = 507 m<sup>2</sup>
  - Partie du Volume 1 ARVE ET SALEVE à usage conventionné avec la Commune de REIGNIER-ESERY.  
Surface au sol niveau RDC = 1208 m<sup>2</sup> environ
  - Partie du Volume 1 ARVE ET SALEVE à usage conventionné avec la Commune de REIGNIER-ESERY et la base de tennis.  
Surface au sol niveau RDC = 156 m<sup>2</sup> environ

- LEGENDE**
- Limite de volume
  - Limite de fraction de volume
  - 1a<sub>1</sub> Identification de la fraction de volume



**Fraction 3b<sub>1</sub>**  
 Délimitée par le polygone défini par les points 22 - 23 - 24 - 25 - 22  
 Surface = 1 m<sup>2</sup>  
 Cote alt. inférieure : 473.22 m  
 Cote alt. supérieure : 476.63 m

**Fraction 1b<sub>1</sub>**  
 Délimitée par le polygone défini par les points 28 - 29 - 30 - 31 - 28  
 Surface = 19 m<sup>2</sup>  
 Cote altimétrique inférieure : 472.14 m  
 Cote altimétrique supérieure : + infini

**Fraction 1b<sub>2</sub>**  
 Délimitée par le polygone défini par les points 26 - 27 - 32 - 33 - 41 - 26  
 Surface = 19 m<sup>2</sup>  
 Cote altimétrique inférieure : 473.10 m  
 Cote altimétrique supérieure : + infini

**Fraction 1b<sub>3</sub>**  
 Délimitée par le polygone défini par les points 27 - 28 - 31 - 32 - 27  
 Surface = 54 m<sup>2</sup>  
 Cote altimétrique inférieure : 472.14 à 473.10 m  
 Cote altimétrique supérieure : + infini

**Fraction 1b<sub>4</sub>**  
 Délimitée par le polygone défini par les points 4 - 8 - 7 - 6 - 4  
 Surface = 21 m<sup>2</sup>  
 Cote altimétrique inférieure : 475.02 m  
 Cote altimétrique supérieure : + infini

**Fraction 1b<sub>5</sub>**  
 Délimitée par le polygone défini par les points 33 - 34 - 35 - 36 - 37 - 38 - 39 - 40 - 33  
 Surface = 59 m<sup>2</sup>  
 Cote altimétrique inférieure : 473.20 m  
 Cote altimétrique supérieure : + infini

**Fraction 3a<sub>1</sub>**  
 Délimitée par le polygone défini par les points 22 - 25 - 24 - 26 - 41 - 40 - 39 - 38 - 37 - 36 - 50 - 46 - 45 - 44 - 43 - 22  
 Surface = 503 m<sup>2</sup>  
 Cote altimétrique inférieure : infini  
 Cote altimétrique supérieure : 476.63 m

**Fraction 1b<sub>6</sub>**  
 Délimitée par le polygone défini par les points 6 - 6 - 9 - 50 - 46 - 43 - 22 - 21 - 20 - 5  
 Surface = 133 m<sup>2</sup>  
 Cote altimétrique inférieure : 473.22 m  
 Cote altimétrique supérieure : + infini

**Fraction 3b<sub>2</sub>**  
 Délimitée par le polygone défini par les points 43 - 44 - 45 - 46 - 43  
 Surface = 2 m<sup>2</sup>  
 Cote altimétrique inférieure : 476.63 m  
 Cote altimétrique supérieure : + infini

**Fraction 1b<sub>7</sub>**  
 Délimitée par le polygone défini par les points 9 - 10 - 11 - 35 - 36 - 50 - 9  
 Surface = 108 m<sup>2</sup>  
 Cote altimétrique inférieure : 473.34 m  
 Cote altimétrique supérieure : + infini

Les divisionnelles, bornes, superficies et servitudes ne sont garanties que par mensuration régulière et opération de bornage officiel.

 <b>SARL DAGRON-DELAVOET</b> Géomètres Experts Foncier DPLG Successeur de Jean-Luc CHERON Tél: 04.50.43.42.69 Email: contact.dagron@orange.fr 249 Grande Rue 74930 REIGNIER-ESERY	Date : 14/01/2026	DMPC n° :
	Doossier : 101-12	Dessinateur : LP
	Planimétrie : Système Métrique - Projection CGCR NAD 1983 (93) Rattachement par GPS	
	Altitude : NAD 1983 (93) Rattachement par GPS	
Fichier : 101-12_EDDV_B_RDC_2026-01-14.dwg		

Plan dressé d'après le plan d'après le plan de AR-01-02-01 - Niveau Inférieur Spécification - Phase EXE - dressé le 16 mai 2025 par la Société NIETO SOBEJANO ARQUITECTOS S.L.P., Architecte du projet.

DEPARTEMENT DE LA HAUTE-SAVOIE  
 Commune de REIGNIER-ESERY

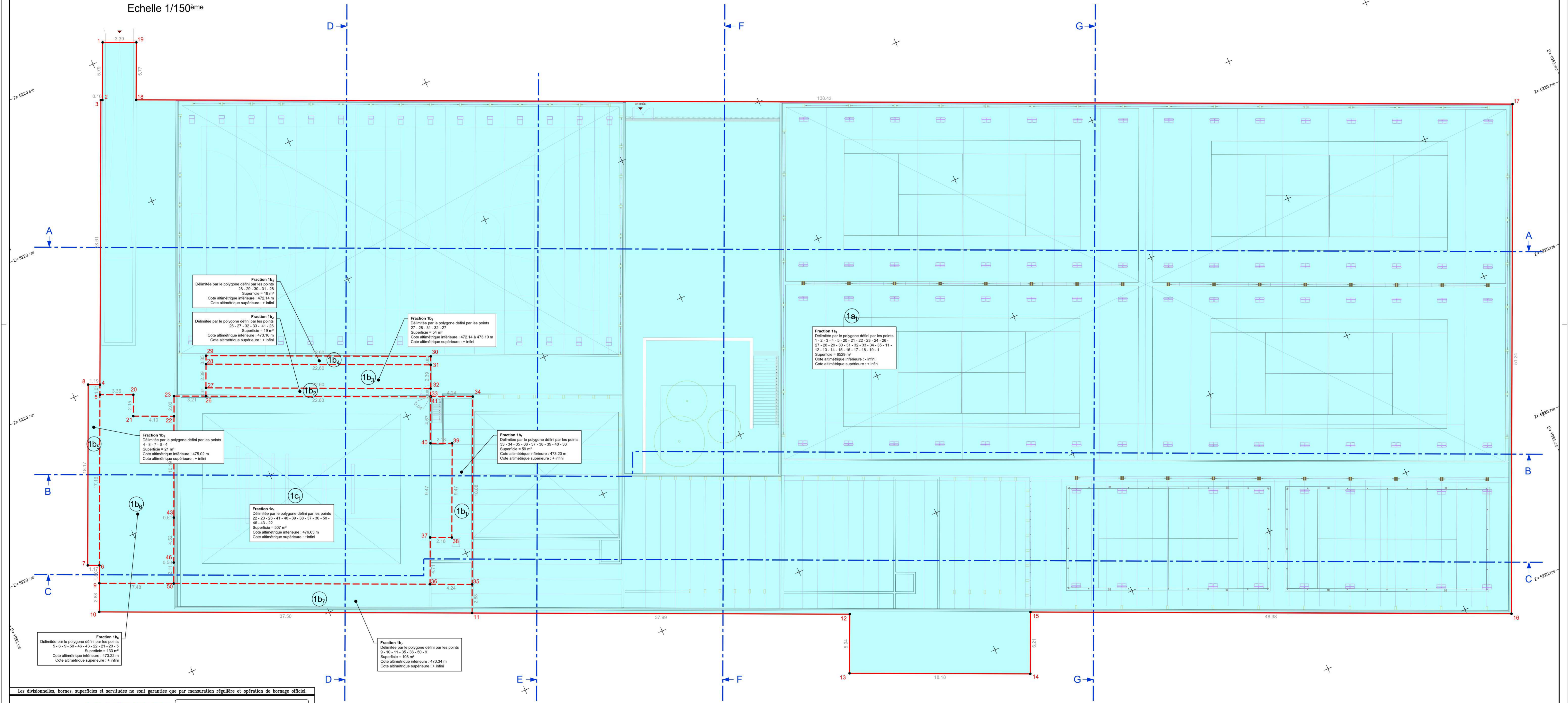
Lieu-dit : "Longeret Beudelle"  
 Section F - Feuille 7

**DIVISION EN VOLUMES**  
 CISC "Espace Les Cimes"

Niveau "c" Toiture  
 Echelle 1/150<sup>ème</sup>

**VOLUMES :**  
 Volume 1 : Communauté de Communes ARVE ET SALEVE

**LEGENDE**  
 --- Limite de volume  
 --- Limite de fraction de volume  
 (1a) Identification de la fraction de volume



Les divisionnelles, bornes, superficies et servitudes ne sont garanties que par mensuration régulière et opération de bornage officiel.

**SARL DAGRON-DELAVOET**  
 Géomètres Experts Foncier DPLG  
 Successeur de Jean-Luc CHERON  
 Tél: 04.50.43.42.69  
 Email: contact.dagron@orange.fr  
 249 Grande Rue  
 74930 REIGNIER-ESERY

Date : 14/01/2026    DMPC n° :  
 Dossier : 101-12    Dessinateur : LP

Planimétrie : Système Métrique - Projection CC46  
 NAD - 1983 (RS)  
 Rattachement par GPS

Altitude : NAD - 1983 (RS)  
 Rattachement par GPS

Fichier : 101-12\_EDDV\_C\_Toitures\_2026-01-14.dwg

Plan dressé d'après le plan d'après le plan de AR-01-03 - Etage Technique - Phase EXE - dressé le 13 mars 2025 par la Société NIETO SOBEJANO ARQUITECTOS S.L.P. Architects du projet.

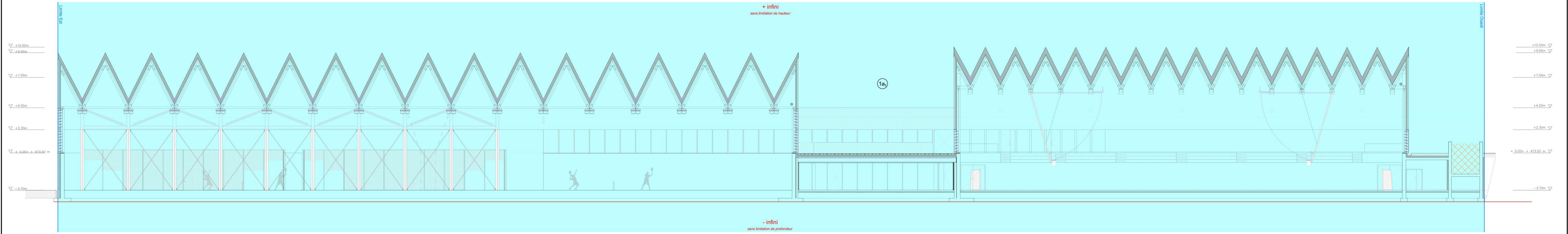
# DIVISION EN VOLUMES

## CISC " Espace Les Cimes "

### COUPE AA

Plan dressé le 14/01/2025 - Réf : 101-12  
d'après les plans de coupe AR-02-01, AR-02-02, AR-02-03  
et AR-02-04 dressés le 13 mars 2025 par la Société NIETO  
SOBEJANO ARQUITECTOS S.L.P, Architecte du projet.

Echelle : 1/150ème



- LEGENDE**
- Limite de propriété
  - Limite de volume
  - Limite de fraction de volume
  - Volume 1 : Communauté de Communes ARVE ET SALEVE
  - Volume 3 : Commune de REIGNIER-ESERY
  - 1a) Identification de la fraction de volume

**GÉOMÈTRE-EXPERT**  
GARANT D'UN CADRE DE VIE DURABLE

**SARL DAGRON-DELAVOET**  
Géomètres Experts Foncier DPLG  
Successeur de Jean-Luc CHERON  
Tél: 04.50.43.42.69  
Email: contact.dagron@orange.fr  
249 Grande Rue  
74930 REIGNIER-ESERY

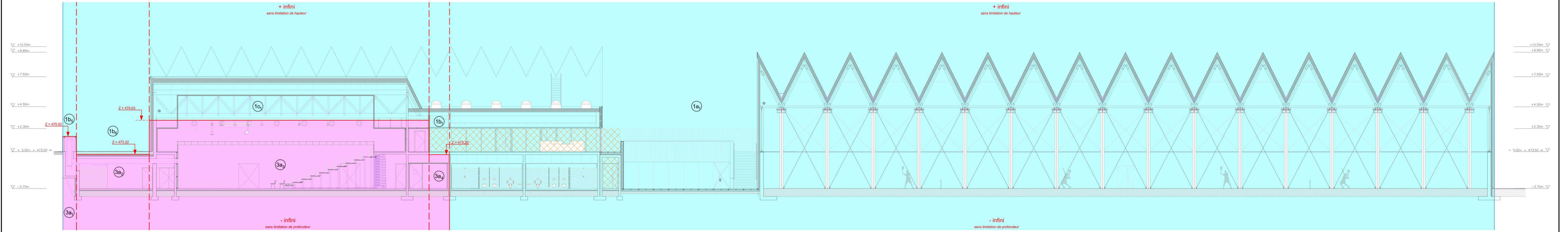
# DIVISION EN VOLUMES

## CISC "Espace Les Cimes"

### COUPE BB

Plan dressé le 14/01/2025 - Réf : 101-12  
d'après les plans de coupe AR-02-01, AR-02-02, AR-02-03  
et AR-02-04 dressés le 13 mars 2025 par la Société NIETO  
SOBEJANO ARQUITECTOS S.L.P., Architecte du projet.

Echelle : 1/150ème



- LEGENDE**
- Limite de propriété
  - Limite de volume
  - Limite de fraction de volume
  - Volume 1 : Communauté de Communes ARVE ET SALEVE
  - Volume 3 : Commune de REIGNIER-ESERY
  - Partie du Volume 1 ARVE ET SALEVE à usage conventionné avec la Commune de REIGNIER-ESERY
  - (1a) Identification de la fraction de volume

**GÉOMÈTRE-EXPERT**  
GARANT D'UN CADRE DE VIE DURABLE

**SARL DAGRON-DELAVOET**  
Géomètres Experts Foncier DPLG  
Succession de Jean-Luc CHERON  
Tél: 04.50.43.42.69  
Email: contact.dagron@orange.fr  
249 Grande Rue  
74930 REIGNIER-ESERY

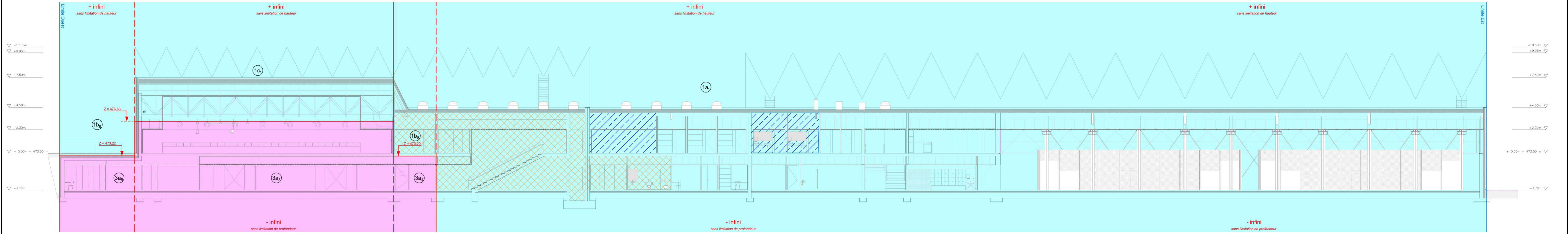
# DIVISION EN VOLUMES

## CISC "Espace Les Cimes "

### COUPE CC

Plan dressé le 14/01/2026 - Réf : 101-12  
d'après les plans de coupe AR-02-01, AR-02-02, AR-02-03 et  
AR-02-04 dressés le 13 mars 2025 par la Société NIETO  
SOBEJANO ARQUITECTOS S.L.P, Architecte du projet.

Echelle : 1/150ème



- LEGENDE**
- Limite de propriété
  - Limite de volume
  - Limite de fraction de volume
  - Volume 1 : Communauté de Communes ARVE ET SALEVE
  - Volume 3 : Commune de REIGNIER-ESERY
  - Partie du Volume 1 ARVE ET SALEVE à usage conventionné avec la Commune de REIGNIER-ESERY
  - (1a) Identification de la fraction de volume

**SARL DAGRON-DELAVOET**  
Géomètres Experts Foncier DPLG  
Successeur de Jean-Luc CHERON  
Tél: 04.50.43.42.69  
Email: contact.dagron@orange.fr  
249 Grande Rue  
74930 REIGNIER-ESERY

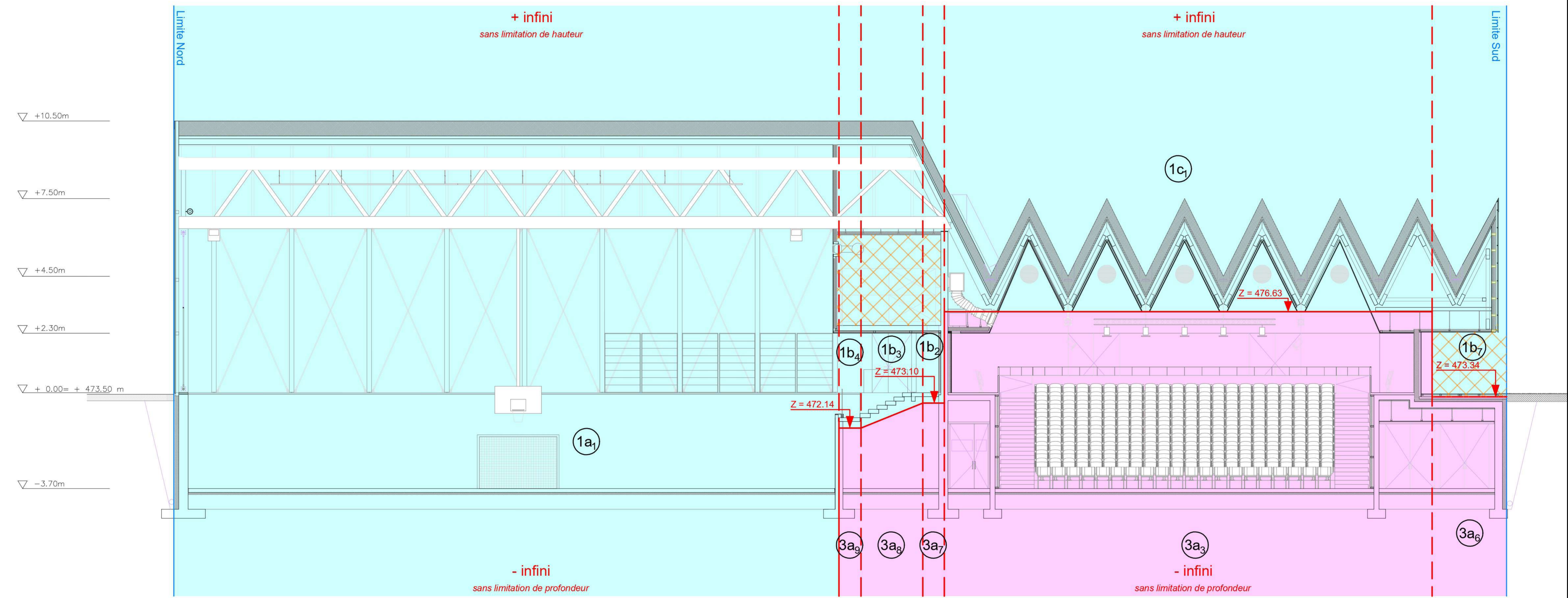
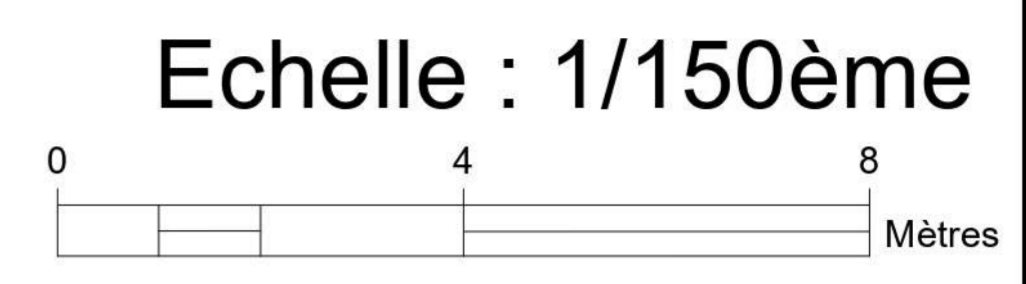
**GÉOMÈTRE-EXPERT**  
GARANT D'UN CADRE DE VIE DURABLE

# DIVISION EN VOLUMES

## CISC " Espace Les Cimes "

### COUPE DD

Plan dressé le 14/01/2026 - Réf : 101-12  
 d'après les plans de coupe AR-02-01, AR-02-02, AR-02-03  
 et AR-02-04 dressés le 13 mars 2025 par la Société NIETO  
 SOBEJANO ARQUITECTOS S.L.P, Architecte du projet.



**LEGENDE**

- Limite de propriété
- Limite de volume
- Limite de fraction de volume
- Volume 1 : Communauté de Communes ARVE ET SALEVE
- Volume 3 : Commune de REIGNIER-ESERY
- Partie du Volume 1 ARVE ET SALEVE à usage conventionné avec la Commune de REIGNIER-ESERY
- Identification de la fraction de volume

**GÉOMÈTRE-EXPERT**  
 GARANT D'UN CADRE DE VIE DURABLE

**SARL DAGRON-DELAVOET**  
 Géomètres Experts Foncier DPLG  
 Successeur de Jean-Luc CHERON  
 Tél: 04.50.43.42.69  
 Email: contact.dagron@orange.fr  
 249 Grande Rue  
 74930 REIGNIER-ESERY

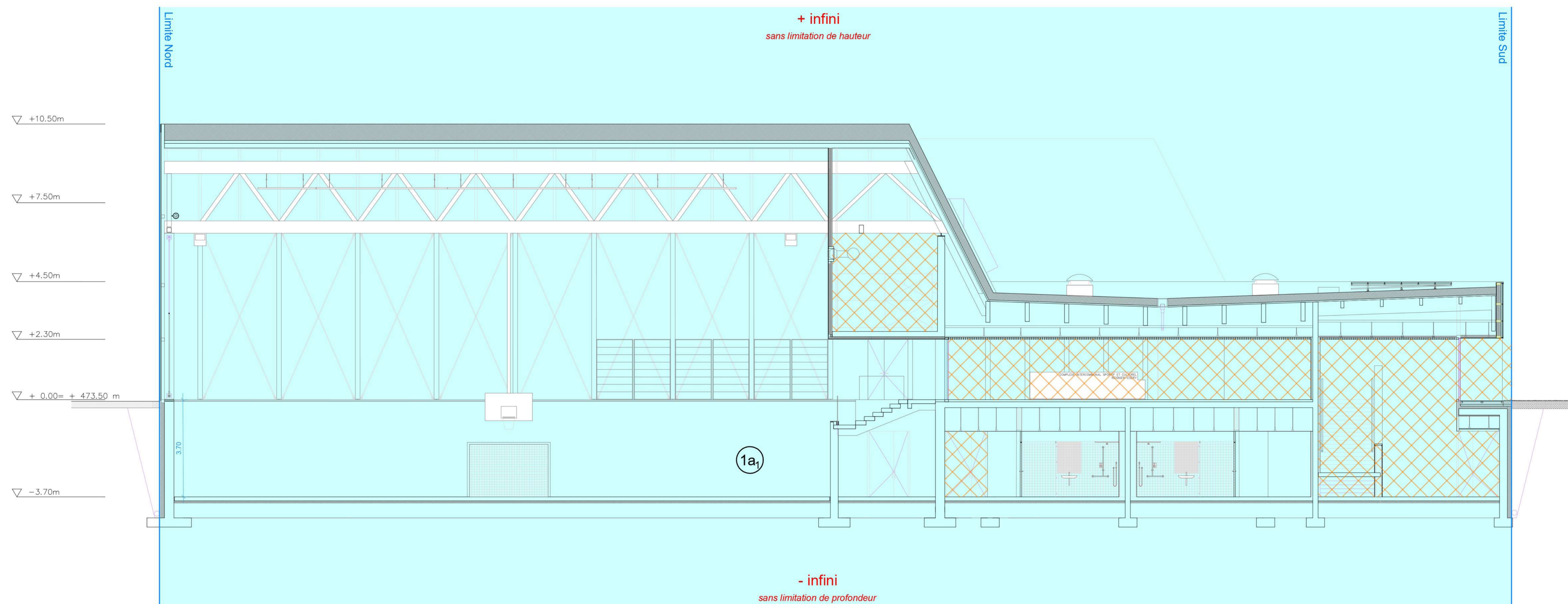
# DIVISION EN VOLUMES

CISC " Espace Les Gimes "






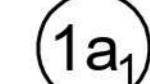
## COUPE EE

Plan dressé le 14/01/2026 - Réf : 101-12  
d'après les plans de coupe AR-02-01, AR-02-02, AR-02-03  
et AR-02-04 dressés le 13 mars 2025 par la Société NIETO  
SOBEJANO ARQUITECTOS S.L.P, Architecte du projet.

Echelle : 1/150ème



### LEGENDE

-  Limite de propriété
-  Limite de volume
-  Limite de fraction de volume
-  Volume 1 : Communauté de Communes ARVE ET SALEVE
-  Partie du Volume 1 ARVE ET SALEVE à usage conventionné avec la Commune de REIGNIER-ESERY
-  Identification de la fraction de volume



**GÉOMÈTRE-EXPERT**  
GARANT D'UN CADRE DE VIE DURABLE

**SARL DAGRON-DELAVOET**  
Géomètres Experts Foncier DPLG  
Successeur de Jean-Luc CHERON

Tél: 04.50.43.42.69  
Email: contact.dagron@orange.fr  
249 Grande Rue  
74930 REIGNIER-ESERY

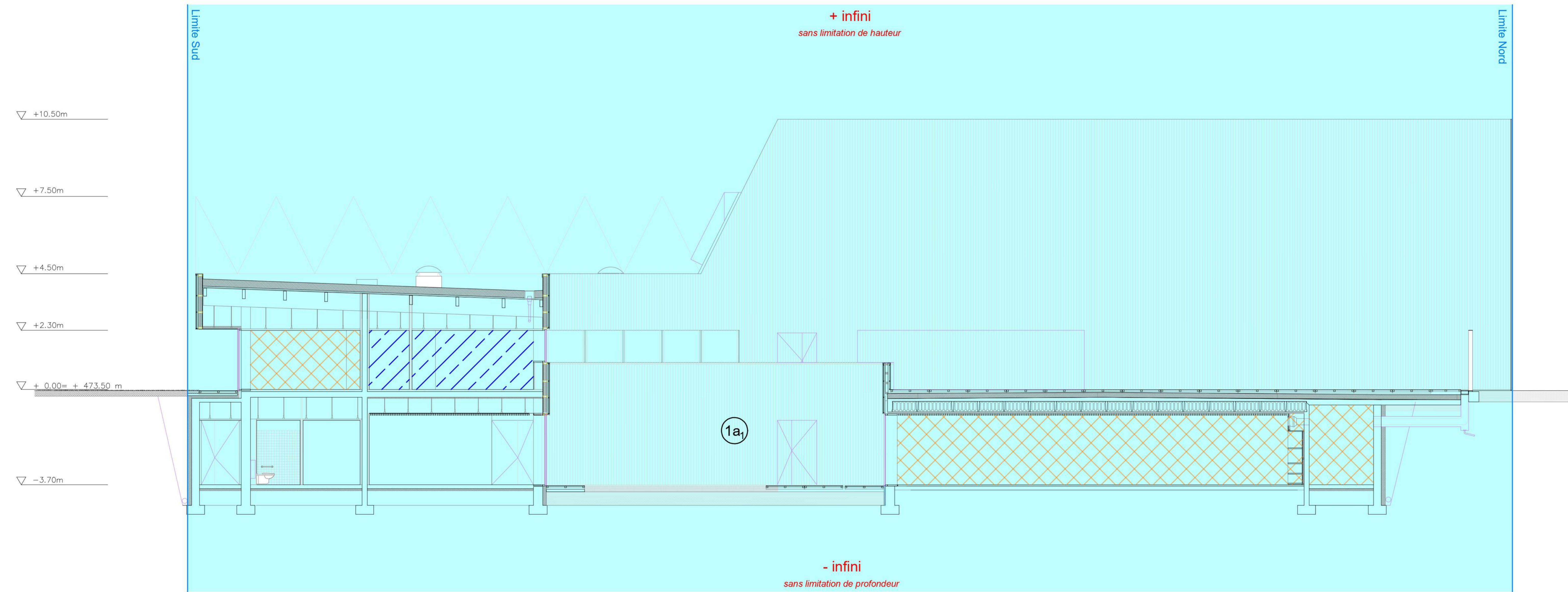
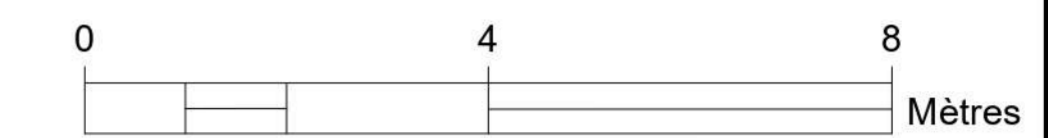
# DIVISION EN VOLUMES

CISC " Espace Les Cimes "








## COUPE FF

Plan dressé le 14/01/2026 - Réf : 101-12  
d'après les plans de coupe AR-02-01, AR-02-02, Ar-02-03 et  
AR-02-04 dressés le 13 mars 2025 par la Société NIETO  
SOBEJANO ARQUITECTOS S.L.P, Architecte du projet.

Echelle : 1/150ème



### LEGENDE

-  Limite de propriété
-  Limite de volume
-  Limite de fraction de volume
-  Volume 1 : Communauté de Communes ARVE ET SALEVE
-  Partie du volume 1 ARVE ET SALEVE à usage conventionné avec la Commune de REIGNIER-ESERY
-  Partie du Volume 1 ARVE ET SALEVE à usage conventionné avec la Commune de REIGNIER-ESERY et la base tennis
-  Identification de la fraction de volume



**GÉOMÈTRE-EXPERT**  
GARANT D'UN CADRE DE VIE DURABLE

**SARL DAGRON-DELAVOET**  
Géomètres Experts Foncier DPLG  
Successesseur de Jean-Luc CHERON  
Tél: 04.50.43.42.69  
Email: contact.dagron@orange.fr  
249 Grande Rue  
74930 REIGNIER-ESERY

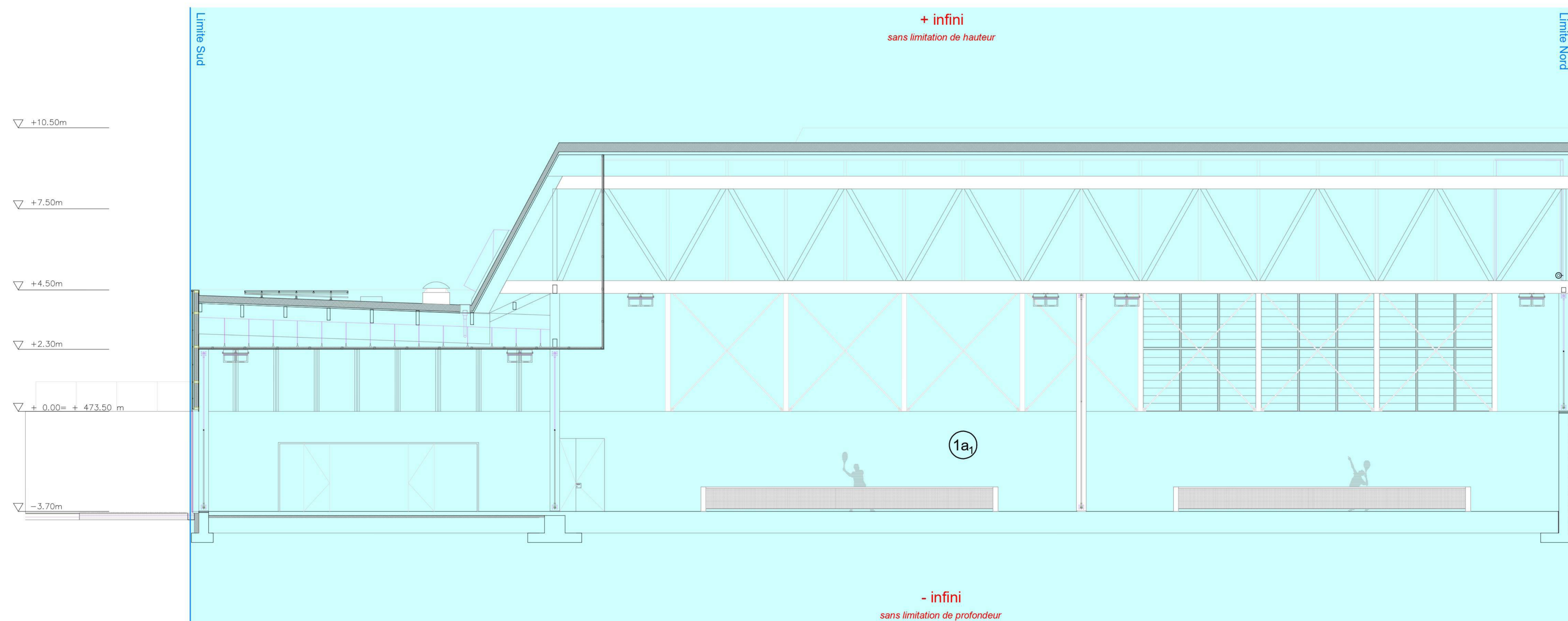
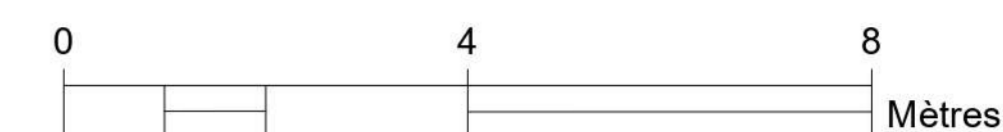
# DIVISION EN VOLUMES

CISC " Espace Les Cimes "

## COUPE GG

Plan dressé le 14/01/2026 - Réf : 101-12  
d'après les plans de coupe AR-02-01, AR-02-02, AR-02-03  
et AR-02-04 dressés le 13 mars 2025 par la Société NIETO  
SOBEJANO ARQUITECTOS S.L.P, Architecte du projet.

Echelle : 1/150ème



### LEGENDE

- Limite de propriété
- Limite de volume
- Limite de fraction de volume
- Volume 1 : Communauté de Communes ARVE ET SALEVE
- (1a<sub>1</sub>) Identification de la fraction de volume



**SARL DAGRON-DELAVOET**  
Géomètres Experts Foncier DPLG  
Successesseur de Jean-Luc CHERON  
Tél: 04.50.43.42.69  
Email: contact.dagron@orange.fr  
249 Grande Rue  
74930 REIGNIER-ESERY